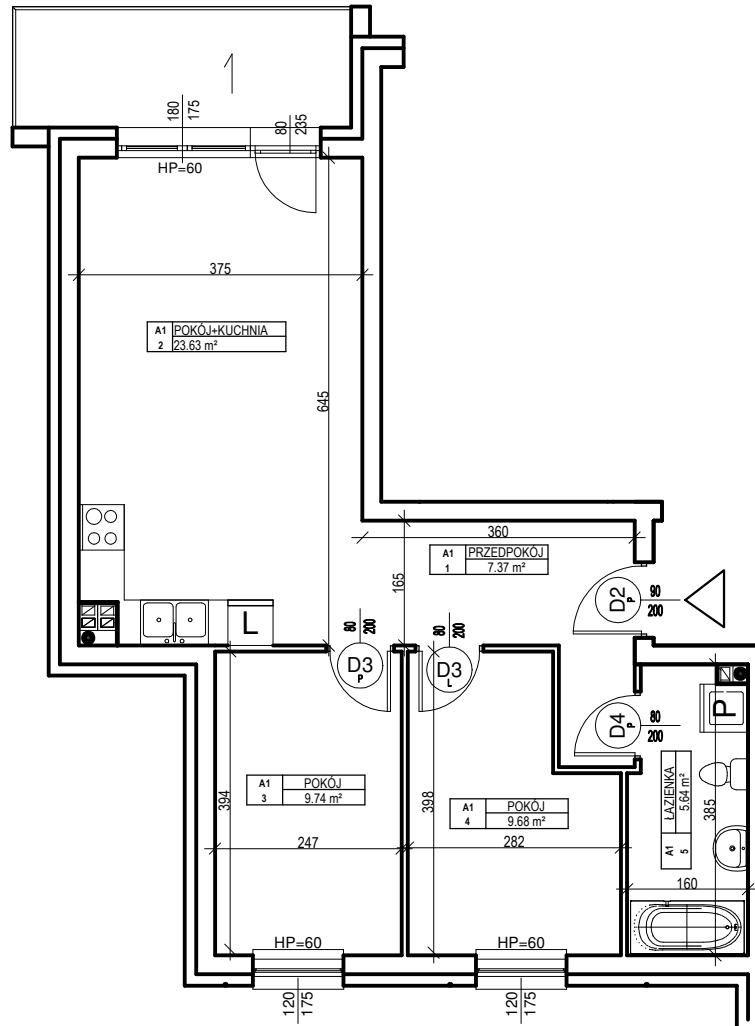
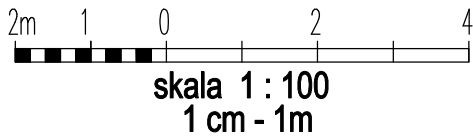


# OSIEDLE ZABUDOWY WIELORODZINNEJ "SPORTOWE"

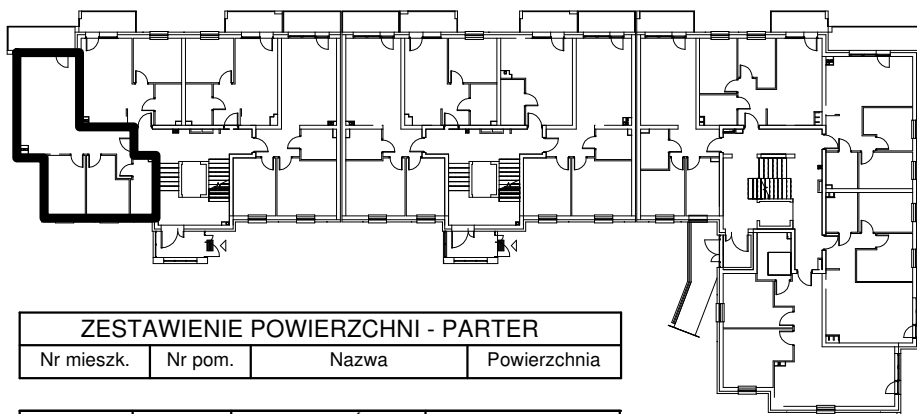
## BUDYNEK WIELORODZINNY "B"

### MIESZKANIE nr A.1

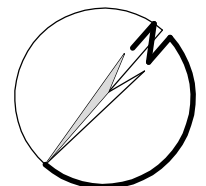
Powierzchnia : 56.06 m<sup>2</sup>



LOKALIZACJA MIESZKANIA NA RZUCIE KONDYGNACJI BUDYNKU



ORIENTACJA



#### ZESTAWIENIE POWIERZCHNI - PARTER

Nr mieszk.	Nr pom.	Nazwa	Powierzchnia
A1	1	PRZEDPOKÓJ	7.37
A1	2	POKÓJ+KUCHNIA	23.63
A1	3	POKÓJ	9.74
A1	4	POKÓJ	9.68
A1	5	ŁAZIENKA	5.64
			56.06

UWAGA:

Widoczne wymiary pokazują odległość pomiędzy elementami ścian bez warstw wykończenia tynkiem. Do pomiarów powierzchni przyjęto wykończenie tynkiem o grubości 1,5cm

A.1