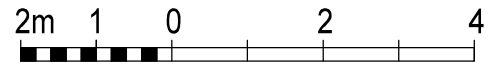


BUDYNEK WIELORODZINNY  
MALBORK UL. MICHAŁOWSKIEGO

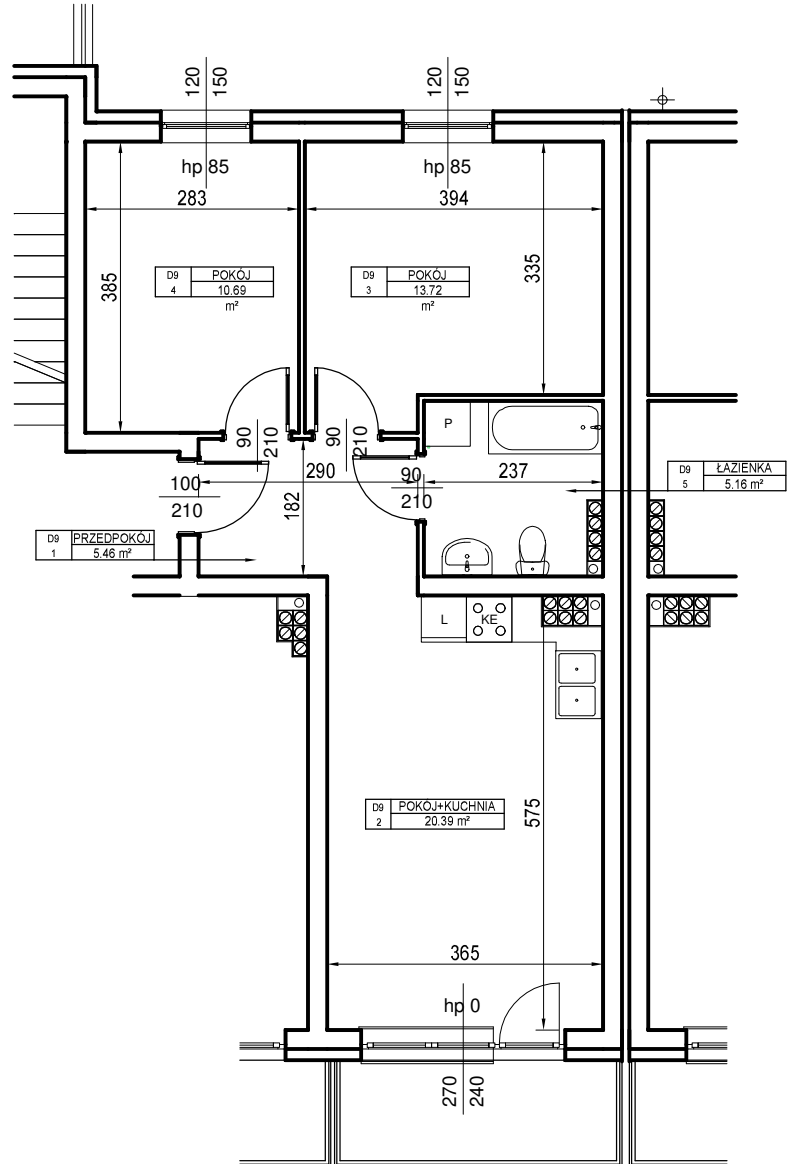
MIESZKANIE nr D.9

Powierzchnia : 55,42 m<sup>2</sup>

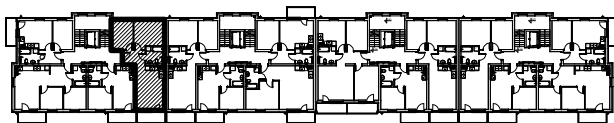
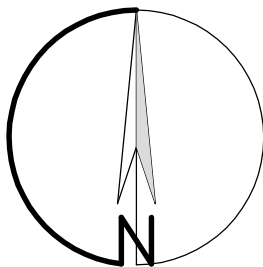


skala 1 : 100  
1 cm - 1m

II PIĘTRO



ORIENTACJA



LOKALIZACJA MIESZKANIA NA RZUCIE KONDYGNACJI BUDYNKU

ZESTAWIENIE POWIERZCHNI - II PIĘTRO

Nr mieszk.	Nr pom.	Nazwa	Powierzchnia
D9	1	PRZEDPOKÓJ	5,46
D9	2	POKÓJ+KUCHNIA	20,39
D9	3	POKÓJ	13,72
D9	4	POKÓJ	10,69
D9	5	ŁAZIENKA	5,16

55,42 m<sup>2</sup>

UWAGA:

Widoczne wymiary pokazują odległość pomiędzy elementami ścian bez warstw wykończenia tynkiem. Do pomiarów powierzchni przyjęto wykończenie tynku o grubości 1,5cm