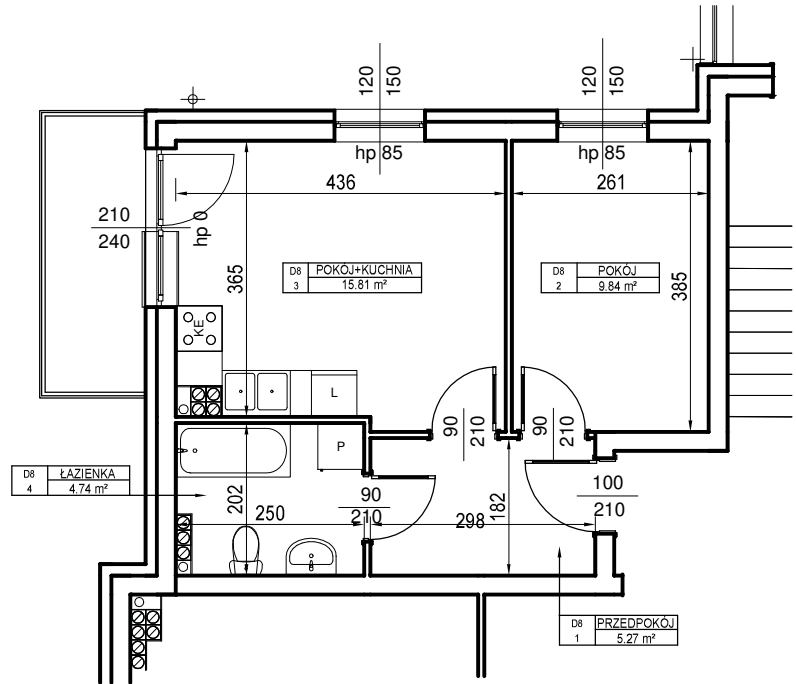
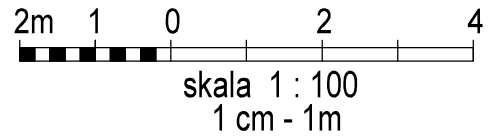


BUDYNEK WIELORODZINNY  
MALBORK UL. MICHAŁOWSKIEGO

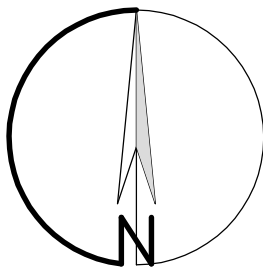
MIESZKANIE nr D.8

Powierzchnia : 35,66 m<sup>2</sup>

I PIĘTRO



ORIENTACJA



ZESTAWIENIE POWIERZCHNI - I PIĘTRO

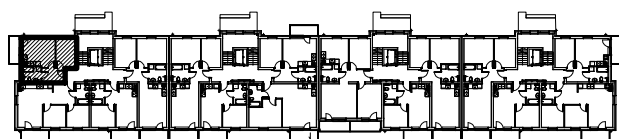
Nr mieszk.	Nr pom.	Nazwa	Powierzchnia
D8	1	PRZEDPOKÓJ	5,27
D8	2	POKÓJ	9,84
D8	3	POKÓJ+KUCHNIA	15,81
D8	4	ŁAZIENKA	4,74

35,66 m<sup>2</sup>

UWAGA:

Widoczne wymiary pokazują odległość pomiędzy elementami ścian bez warstw wykończenia tynkiem. Do pomiarów powierzchni przyjęto wykończenie tynku o grubości 1,5cm

LOKALIZACJA MIESZKANIA NA RZUCIE KONDYGNACJI BUDYNKU



D.8