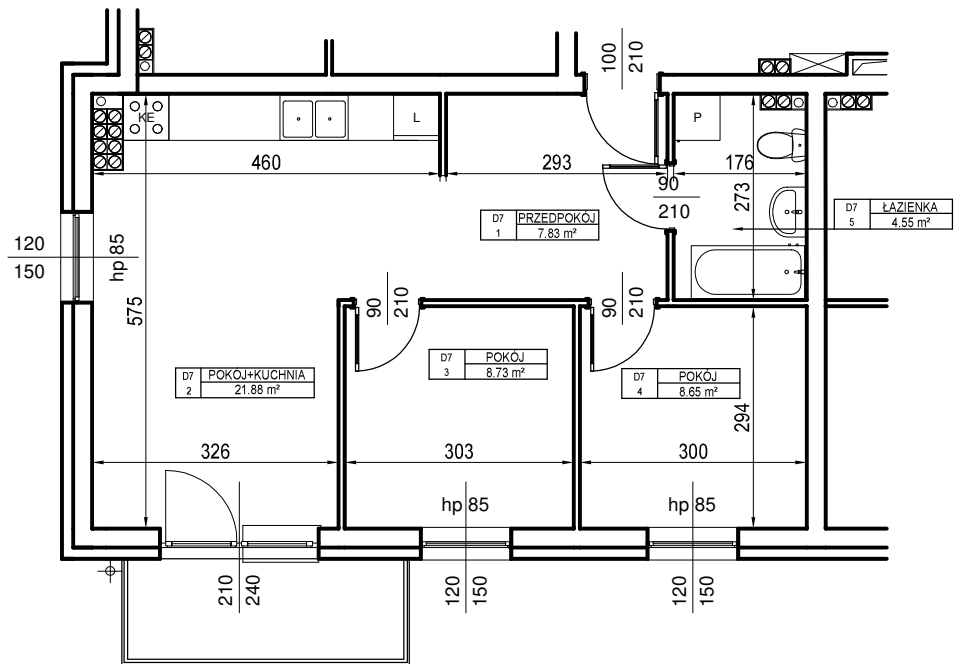
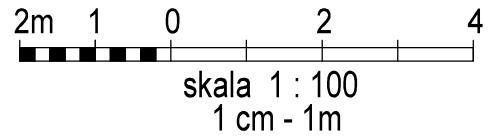


BUDYNEK WIELORODZINNY
MALBORK UL. MICHAŁOWSKIEGO

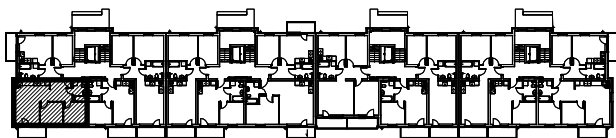
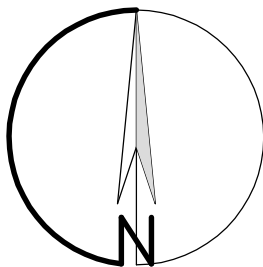
MIESZKANIE nr D.7

Powierzchnia : 51,64 m²

I PIĘTRO



ORIENTACJA



LOKALIZACJA MIESZKANIA NA RZUCIE KONDYGNACJI BUDYNKU

ZESTAWIENIE POWIERZCHNI - I PIĘTRO

Nr mieszk.	Nr pom.	Nazwa	Powierzchnia
D7	1	PRZEDPOKÓJ	7,83
D7	2	POKÓJ+KUCHNIA	21,88
D7	3	POKÓJ	8,73
D7	4	POKÓJ	8,65
D7	5	ŁAZIENKA	4,55
			51,64 m ²

UWAGA:

Widoczne wymiary pokazują odległość pomiędzy elementami ścian bez warstw wykończenia tynkiem. Do pomiarów powierzchni przyjęto wykończenie tynku o grubości 1,5cm

D.7