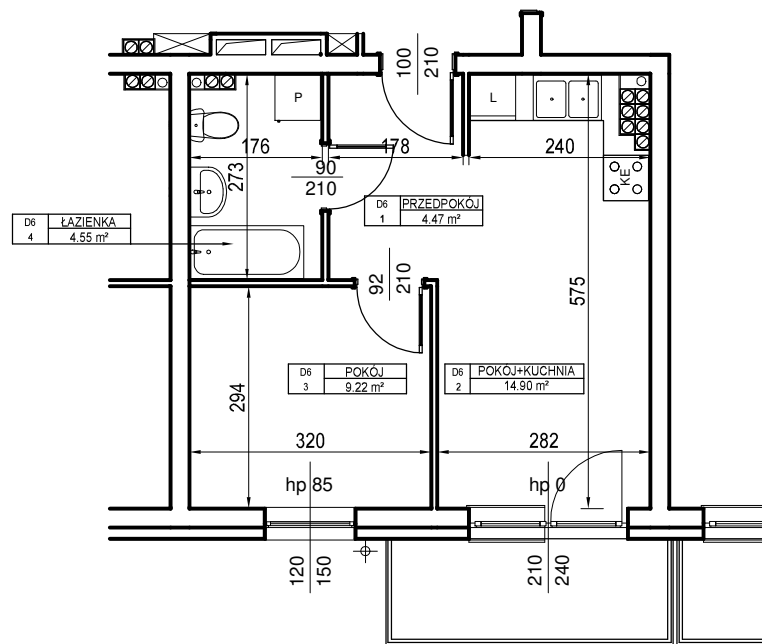
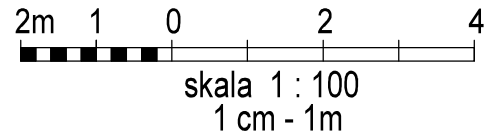


BUDYNEK WIELORODZINNY
MALBORK UL. MICHAŁOWSKIEGO

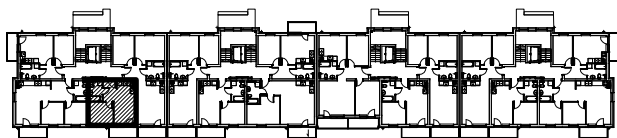
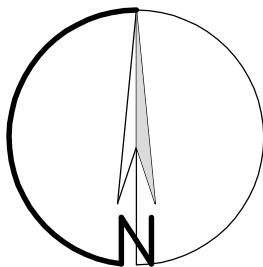
MIESZKANIE nr D.6

Powierzchnia : 33,14 m²

I PIĘTRO



ORIENTACJA



LOKALIZACJA MIESZKANIA NA RZUCIE KONDYGNACJI BUDYNKU

ZESTAWIENIE POWIERZCHNI - I PIĘTRO

Nr mieszk.	Nr pom.	Nazwa	Powierzchnia
D6	1	PRZEDPOKÓJ	4,47
D6	2	POKÓJ+KUCHNIA	14,90
D6	3	POKÓJ	9,22
D6	4	ŁAZIENKA	4,55
			33,14m ²

UWAGA:

Widoczne wymiary pokazują odległość pomiędzy elementami ścian bez warstw wykończenia tynkiem. Do pomiarów powierzchni przyjęto wykończenie tynku o grubości 1,5cm