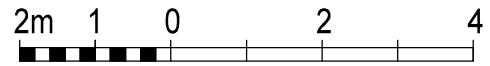


BUDYNEK WIELORODZINNY
MALBORK UL. MICHAŁOWSKIEGO

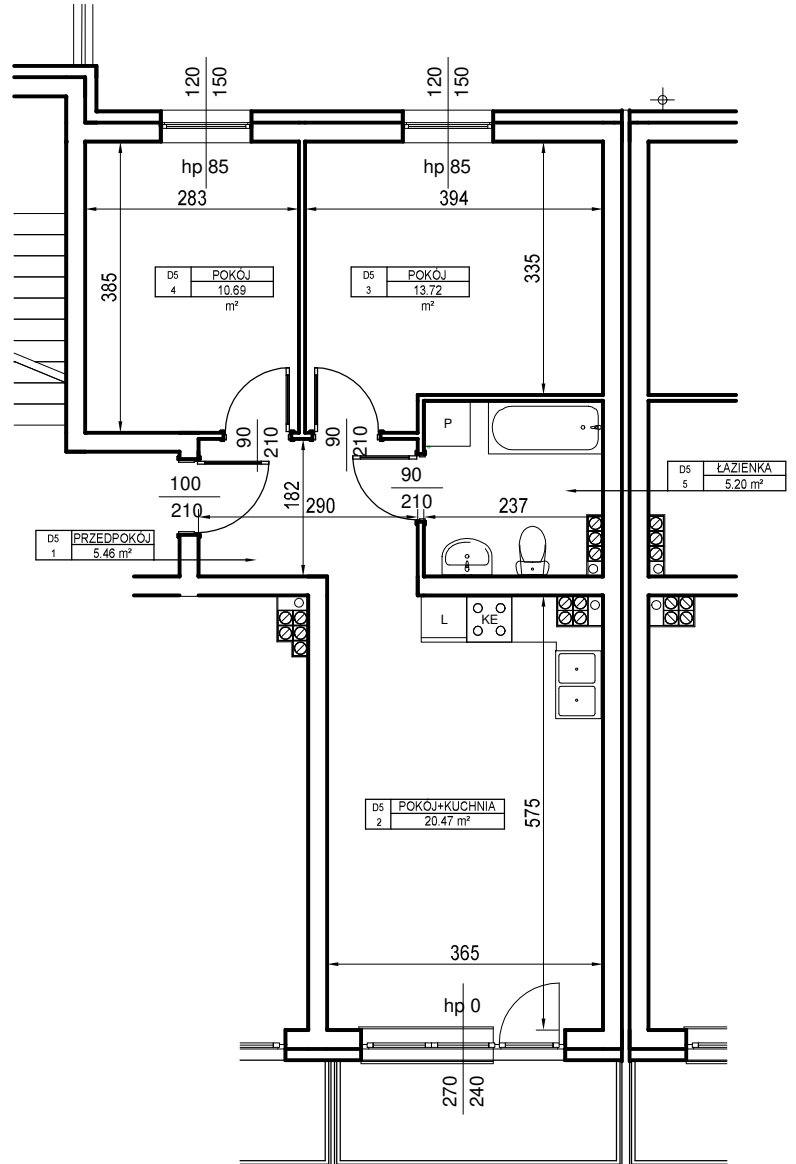
MIESZKANIE nr D.5

Powierzchnia : 55,54 m²

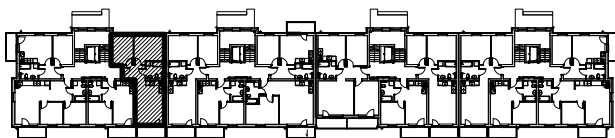
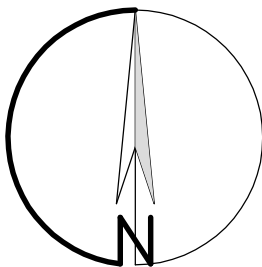


skala 1 : 100
1 cm - 1m

I PIĘTRO



ORIENTACJA



LOKALIZACJA MIESZKANIA NA RZUCIE KONDYGNACJI BUDYNKU

ZESTAWIENIE POWIERZCHNI - I PIĘTRO

Nr mieszk.	Nr pom.	Nazwa	Powierzchnia
D5	1	PRZEDPOKÓJ	5,46
D5	2	POKÓJ+KUCHNIA	20,47
D5	3	POKÓJ	13,72
D5	4	POKÓJ	10,69
D5	5	ŁAZIENKA	5,20
			55,54 m ²

UWAGA:

Widoczne wymiary pokazują odległość pomiędzy elementami ścian bez warstw wykończenia tynkiem. Do pomiarów powierzchni przyjęto wykończenie tynku o grubości 1,5cm

D.5