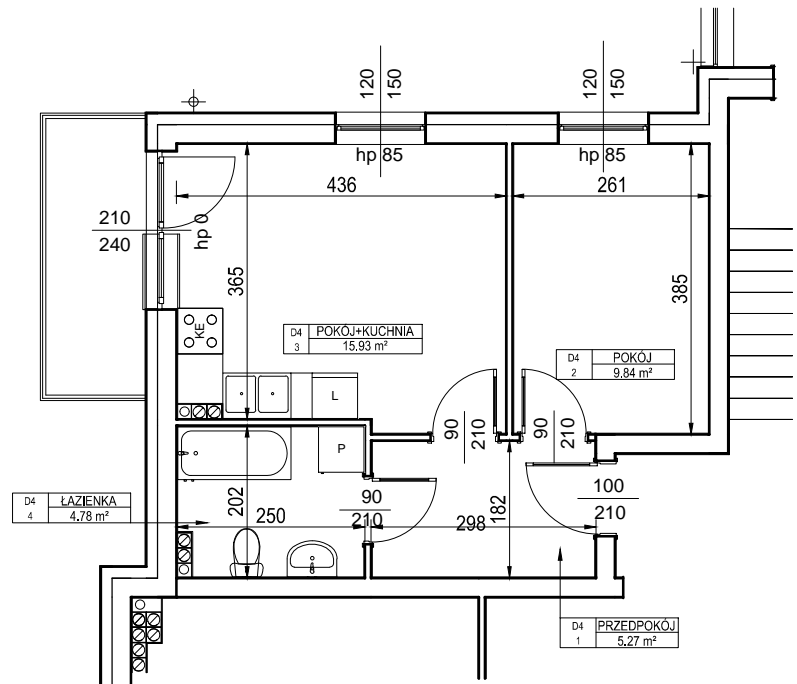
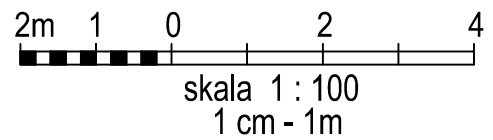


BUDYNEK WIELORODZINNY
MALBORK UL. MICHAŁOWSKIEGO

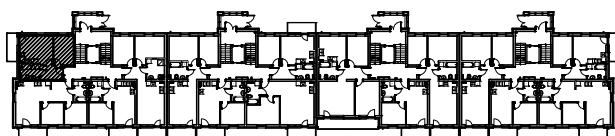
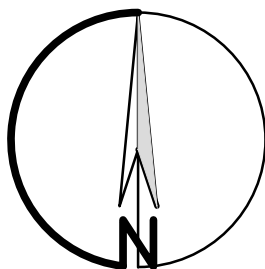
MIESZKANIE nr D.4

Powierzchnia : 35,82 m²

PARTER



ORIENTACJA



LOKALIZACJA MIESZKANIA NA RZUCIE KONDYGNACJI BUDYNKU

ZESTAWIENIE POWIERZCHNI - PARTER

Nr mieszk.	Nr pom.	Nazwa	Powierzchnia
D4	1	PRZEDPOKÓJ	5,27
D4	2	POKÓJ	9,84
D4	3	POKÓJ+KUCHNIA	15,93
D4	4	ŁAZIENKA	4,78
			35,82 m ²

UWAGA:

Widoczne wymiary pokazują odległość pomiędzy elementami ścian bez warstw wykończenia tynkiem. Do pomiarów powierzchni przyjęto wykończenie tynku o grubości 1,5cm

D.4