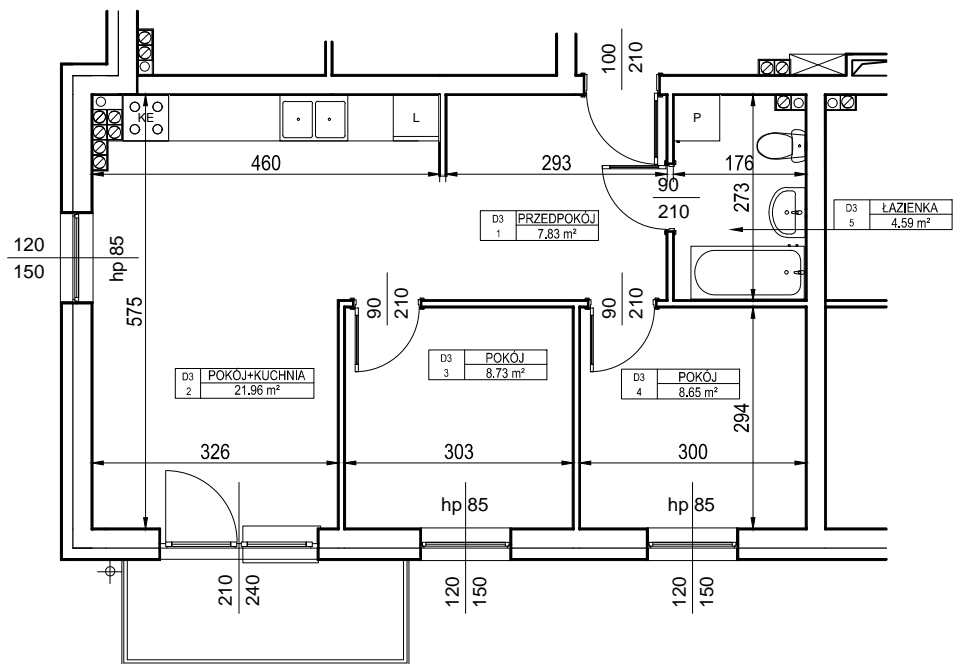
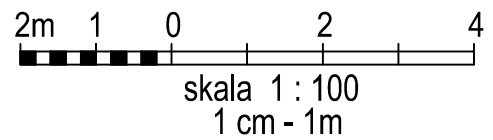


BUDYNEK WIELORODZINNY
MALBORK UL. MICHAŁOWSKIEGO

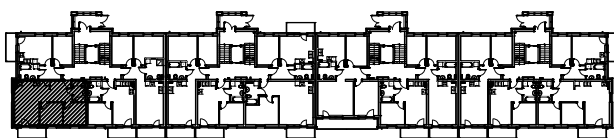
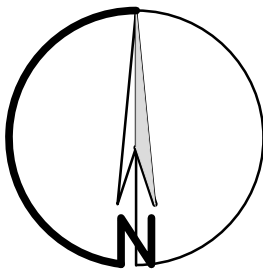
MIESZKANIE nr D.3

Powierzchnia : 51,76 m²

PARTER



ORIENTACJA



LOKALIZACJA MIESZKANIA NA RZUCIE KONDYGNACJI BUDYNKU

ZESTAWIENIE POWIERZCHNI - PARTER

Nr mieszk.	Nr pom.	Nazwa	Powierzchnia
D3	1	PRZEDPOKÓJ	7,83
D3	2	POKÓJ+KUCHNIA	21,96
D3	3	POKÓJ	8,73
D3	4	POKÓJ	8,65
D3	5	ŁAZIENKA NP	4,59
			51,76 m ²

UWAGA:

Widoczne wymiary pokazują odległość pomiędzy elementami ścian bez warstw wykończenia tynkiem. Do pomiarów powierzchni przyjęto wykończenie tynku o grubości 1,5cm