

BUDYNEK WIELORODZINNY  
MALBORK UL. MICHAŁOWSKIEGO

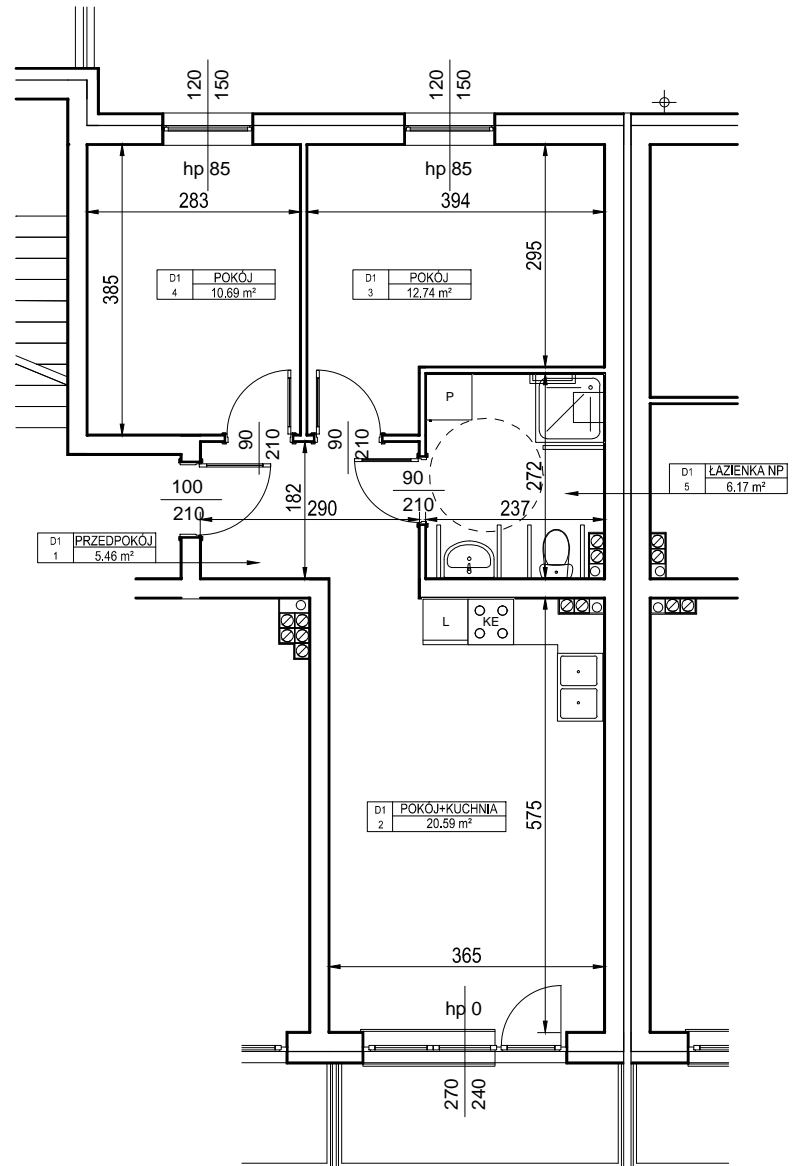
MIESZKANIE nr D.1

Powierzchnia : 55,65 m<sup>2</sup>

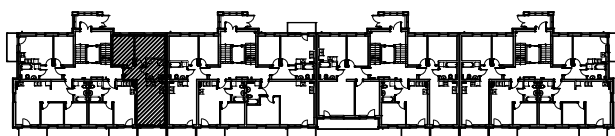
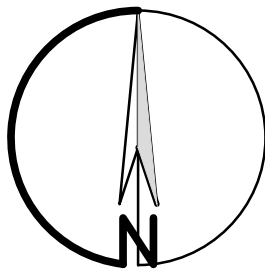
PARTER



skala 1 : 100  
1 cm - 1m



ORIENTACJA



LOKALIZACJA MIESZKANIA NA RZUCIE KONDYGNACJI BUDYNKU

ZESTAWIENIE POWIERZCHNI - PARTER

Nr mieszk.	Nr pom.	Nazwa	Powierzchnia
C4	1	PRZEDPOKÓJ	5,46
C4	2	POKÓJ+KUCHNIA	20,59
C4	3	POKÓJ	12,74
C4	4	POKÓJ	10,69
C4	5	ŁAZIENKA NP	6,17
			55,65 m <sup>2</sup>

UWAGA:

Widoczne wymiary pokazują odległość pomiędzy elementami ścian bez warstw wykończenia tynkiem. Do pomiarów powierzchni przyjęto wykończenie tynku o grubości 1,5cm