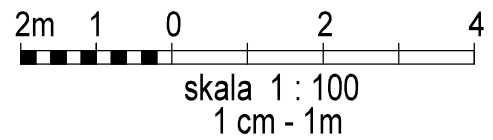


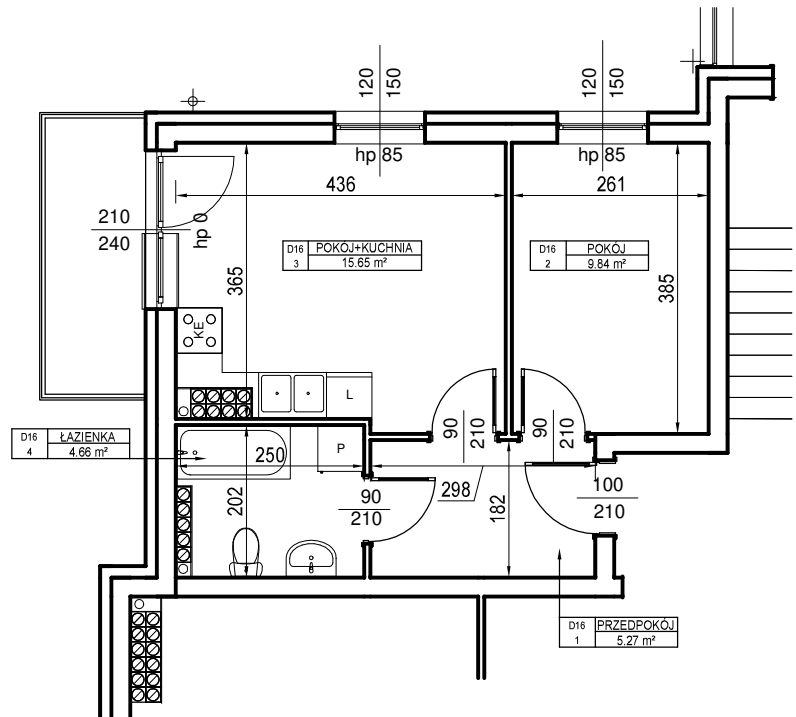
BUDYNEK WIELORODZINNY  
MALBORK UL. MICHAŁOWSKIEGO

MIESZKANIE nr D.16

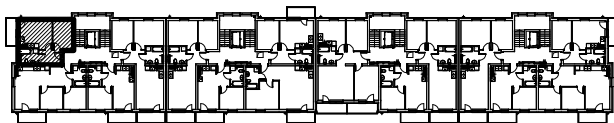
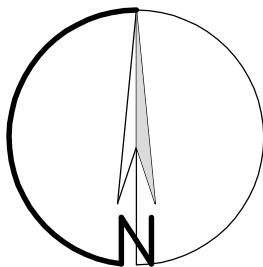
Powierzchnia : 35,42 m<sup>2</sup>



III PIĘTRO



ORIENTACJA



LOKALIZACJA MIESZKANIA NA RZUCIE KONDYGNACJI BUDYNKU

ZESTAWIENIE POWIERZCHNI - III PIĘTRO			
Nr mieszk.	Nr pom.	Nazwa	Powierzchnia

D16	1	PRZEDPOKÓJ	5,27
D16	2	POKÓJ	9,84
D16	3	POKÓJ+KUCHNIA	15,65
D16	4	ŁAZIENKA	4,66

35,42 m<sup>2</sup>

UWAGA:

Widoczne wymiary pokazują odległość pomiędzy elementami ścian bez warstw wykończenia tynkiem. Do pomiarów powierzchni przyjęto wykończenie tynku o grubości 1,5cm

D.16