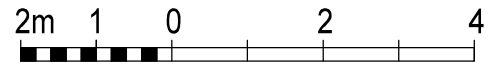


BUDYNEK WIELORODZINNY
MALBORK UL. MICHAŁOWSKIEGO

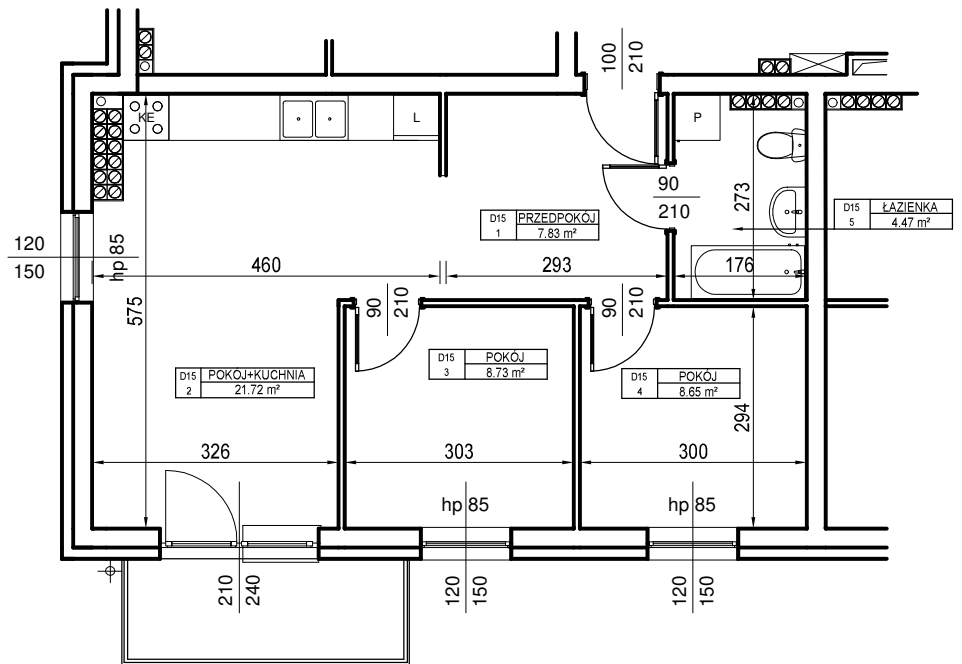
MIESZKANIE nr D.15

Powierzchnia : 51,40 m²

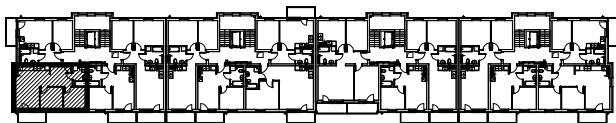
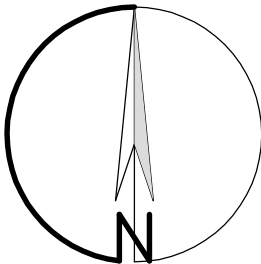


skala 1 : 100
1 cm - 1m

III PIĘTRO



ORIENTACJA



LOKALIZACJA MIESZKANIA NA RZUCIE KONDYGNACJI BUDYNKU

ZESTAWIENIE POWIERZCHNI - III PIĘTRO			
Nr mieszk.	Nr pom.	Nazwa	Powierzchnia

D15	1	PRZEDPOKÓJ	7,83
D15	2	POKÓJ+KUCHNIA	21,72
D15	3	POKÓJ	8,73
D15	4	POKÓJ	8,65
D15	5	ŁAZIENKA	4,47

51,40 m²

UWAGA:

Widoczne wymiary pokazują odległość pomiędzy elementami ścian bez warstw wykończenia tynkiem. Do pomiarów powierzchni przyjęto wykończenie tynku o grubości 1,5cm

D.15