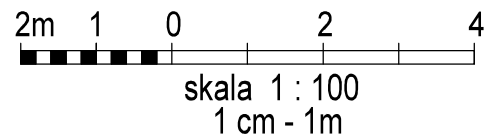


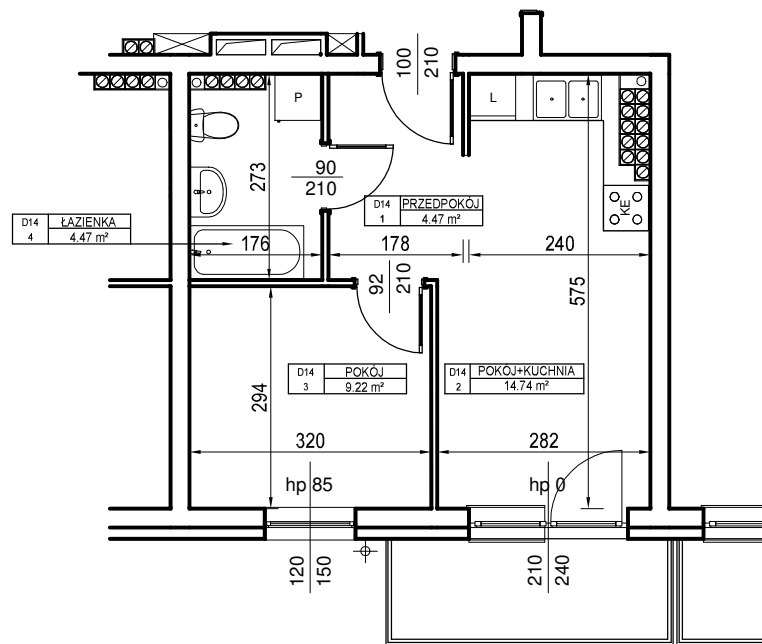
BUDYNEK WIELORODZINNY  
MALBORK UL. MICHAŁOWSKIEGO

MIESZKANIE nr D.14

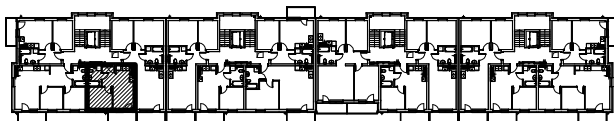
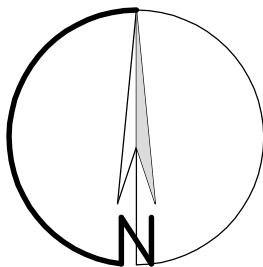
Powierzchnia : 32,90 m<sup>2</sup>



III PIĘTRO



ORIENTACJA



LOKALIZACJA MIESZKANIA NA RZUCIE KONDYGNACJI BUDYNKU

ZESTAWIENIE POWIERZCHNI - III PIĘTRO			
Nr mieszk.	Nr pom.	Nazwa	Powierzchnia

D14	1	PRZEDPOKÓJ	4,47
D14	2	POKÓJ+KUCHNIA	14,74
D14	3	POKÓJ	9,22
D14	4	ŁAZIENKA	4,47
			32,90m <sup>2</sup>

UWAGA:

Widoczne wymiary pokazują odległość pomiędzy elementami ścian bez warstw wykończenia tynkiem. Do pomiarów powierzchni przyjęto wykończenie tynku o grubości 1,5cm