

BUDYNEK WIELORODZINNY
MALBORK UL. MICHAŁOWSKIEGO

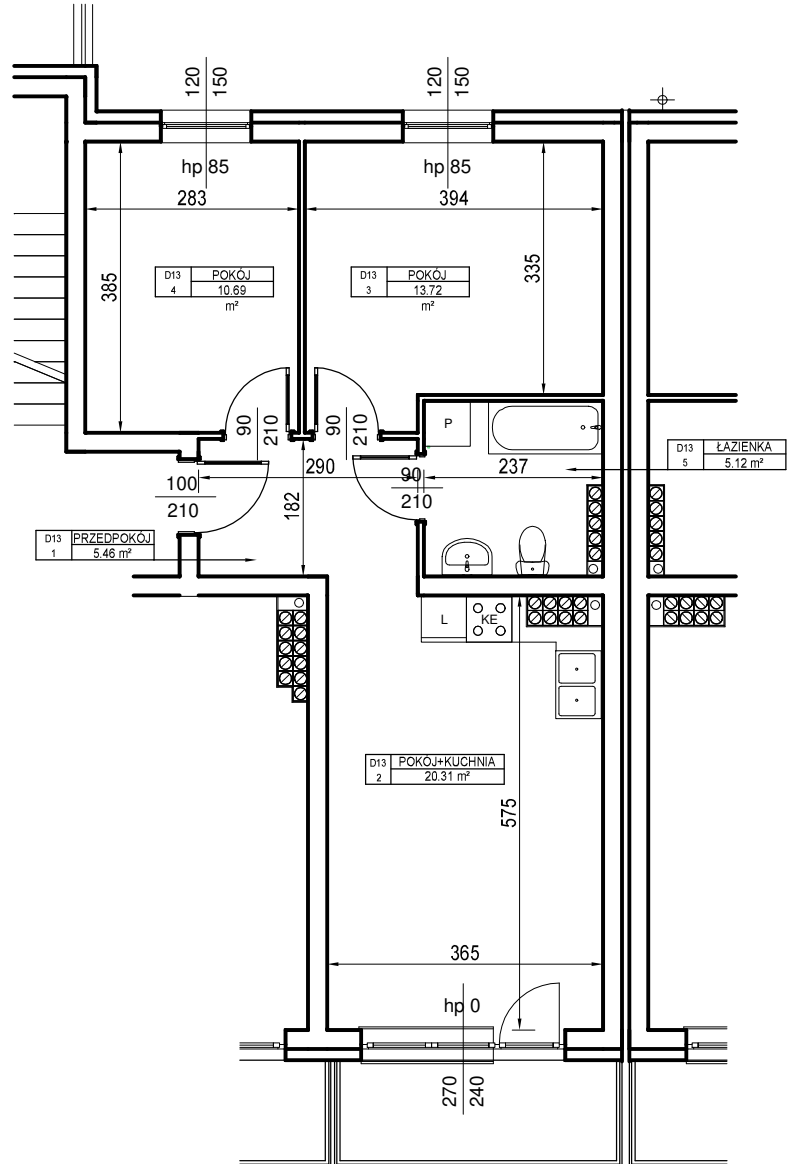
MIESZKANIE nr D.13

Powierzchnia : 55,30 m²

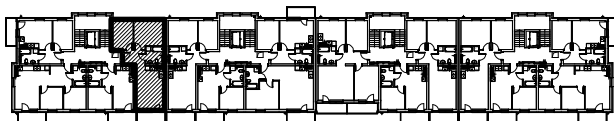
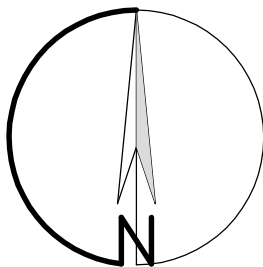


skala 1 : 100
1 cm - 1m

III PIĘTRO



ORIENTACJA



LOKALIZACJA MIESZKANIA NA RZUCIE KONDYGNACJI BUDYNKU

ZESTAWIENIE POWIERZCHNI - III PIĘTRO			
Nr mieszk.	Nr pom.	Nazwa	Powierzchnia

D13	1	PRZEDPOKÓJ	5,46
D13	2	POKÓJ+KUCHNIA	20,31
D13	3	POKÓJ	13,72
D13	4	POKÓJ	10,69
D13	5	ŁAZIENKA	5,12

55,30 m²

UWAGA:

Widoczne wymiary pokazują odległość pomiędzy elementami ścian bez warstw wykończenia tynkiem. Do pomiarów powierzchni przyjęto wykończenie tynku o grubości 1,5cm

D.13