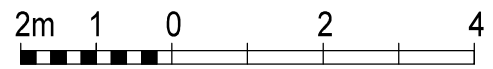


BUDYNEK WIELORODZINNY
MALBORK UL. MICHAŁOWSKIEGO

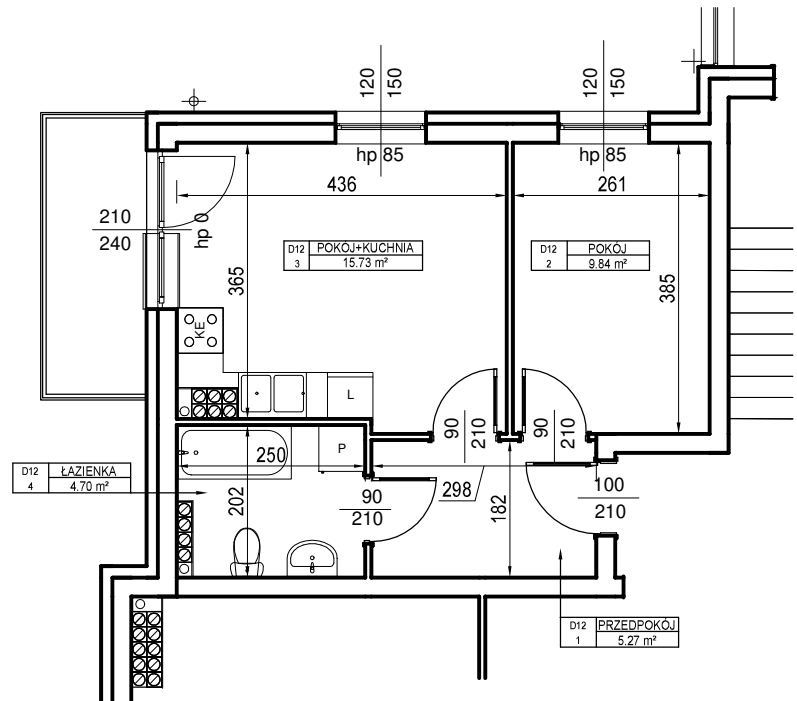
MIESZKANIE nr D.12

Powierzchnia : 35,54 m²

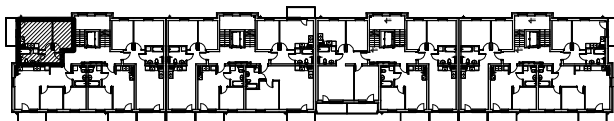
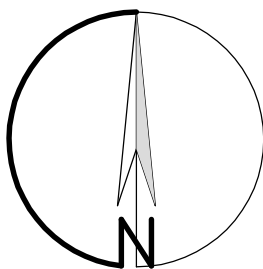


skala 1 : 100
1 cm - 1m

II PIĘTRO



ORIENTACJA



LOKALIZACJA MIESZKANIA NA RZUCIE KONDYGNACJI BUDYNKU

ZESTAWIENIE POWIERZCHNI - II PIĘTRO			
Nr mieszk.	Nr pom.	Nazwa	Powierzchnia

D12	1	PRZEDPOKÓJ	5,27
D12	2	POKÓJ	9,84
D12	3	POKÓJ+KUCHNIA	15,73
D12	4	ŁAZIENKA	4,70
			35,54 m ²

UWAGA:

Widoczne wymiary pokazują odległość pomiędzy elementami ścian bez warstw wykończenia tynkiem. Do pomiarów powierzchni przyjęto wykończenie tynku o grubości 1,5cm