

BUDYNEK WIELORODZINNY  
MALBORK UL. MICHAŁOWSKIEGO

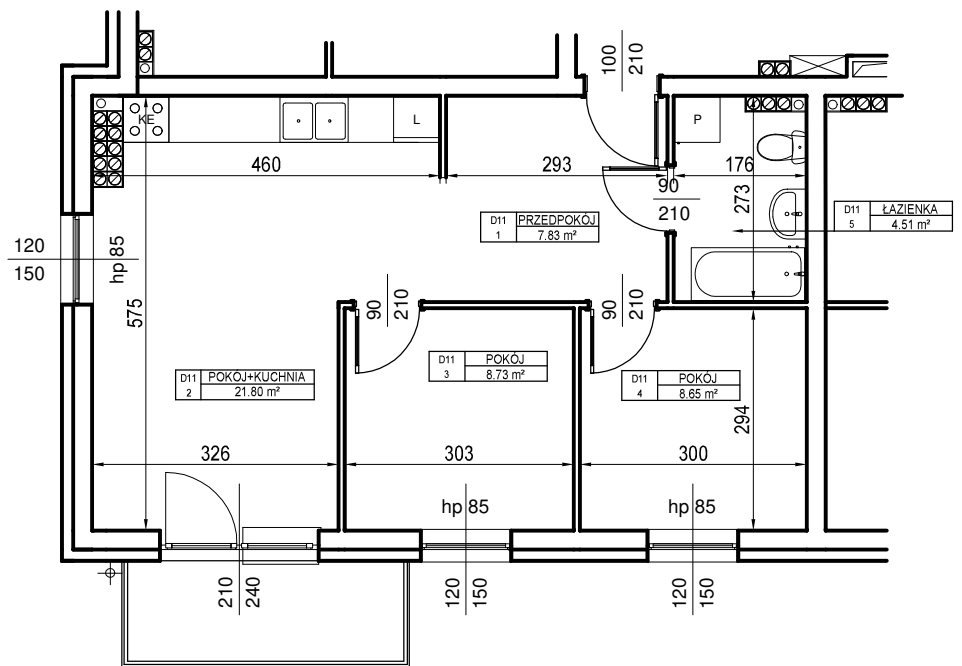
MIESZKANIE nr D.11

Powierzchnia : 51,52 m<sup>2</sup>

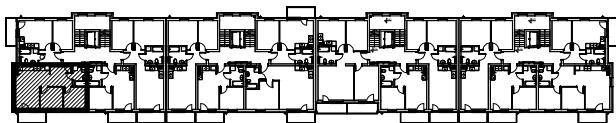
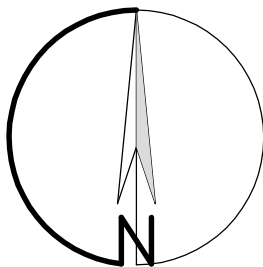


skala 1 : 100  
1 cm - 1m

II PIĘTRO



ORIENTACJA



LOKALIZACJA MIESZKANIA NA RZUCIE KONDYGNACJI BUDYNKU

ZESTAWIENIE POWIERZCHNI - II PIĘTRO			
Nr mieszk.	Nr pom.	Nazwa	Powierzchnia

D11	1	PRZEDPOKÓJ	7,83
D11	2	POKÓJ+KUCHNIA	21,80
D11	3	POKÓJ	8,73
D11	4	POKÓJ	8,65
D11	5	ŁAZIENKA	4,51

51,52 m<sup>2</sup>

UWAGA:

Widoczne wymiary pokazują odległość pomiędzy elementami ścian bez warstw wykończenia tynkiem. Do pomiarów powierzchni przyjęto wykończenie tynku o grubości 1,5cm

D.11