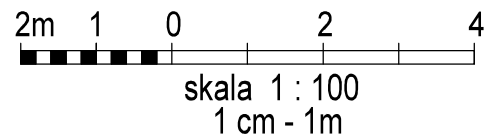


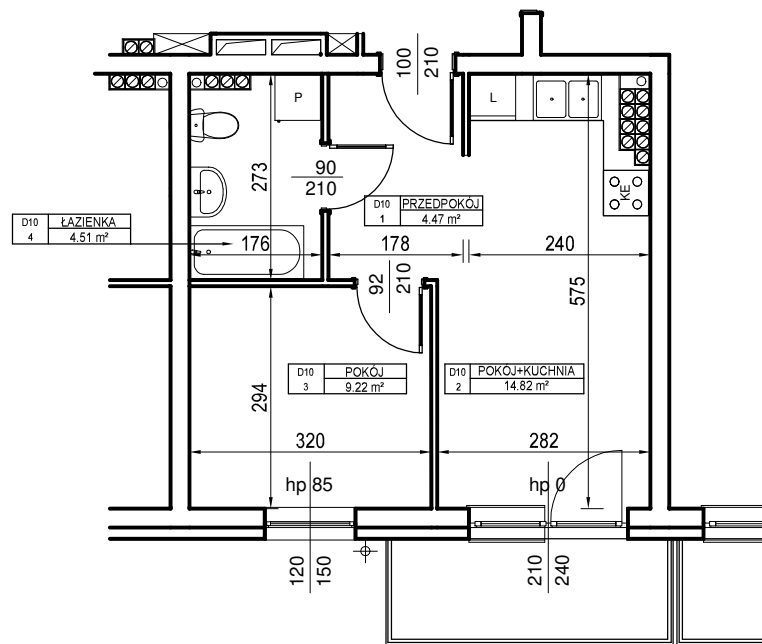
BUDYNEK WIELORODZINNY
MALBORK UL. MICHAŁOWSKIEGO

MIESZKANIE nr D.10

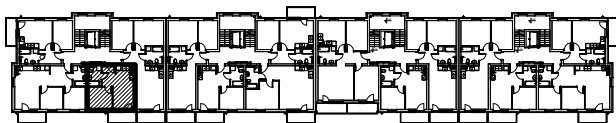
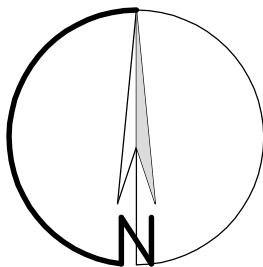
Powierzchnia : 33,02 m²



II PIĘTRO



ORIENTACJA



LOKALIZACJA MIESZKANIA NA RZUCIE KONDYGNACJI BUDYNKU

ZESTAWIENIE POWIERZCHNI - II PIĘTRO			
Nr mieszk.	Nr pom.	Nazwa	Powierzchnia

D10	1	PRZEDPOKÓJ	4,47
D10	2	POKÓJ+KUCHNIA	14,82
D10	3	POKÓJ	9,22
D10	4	ŁAZIENKA	4,51

33,02m²

UWAGA:

Widoczne wymiary pokazują odległość pomiędzy elementami ścian bez warstw wykończenia tynkiem. Do pomiarów powierzchni przyjęto wykończenie tynku o grubości 1,5cm

D.10