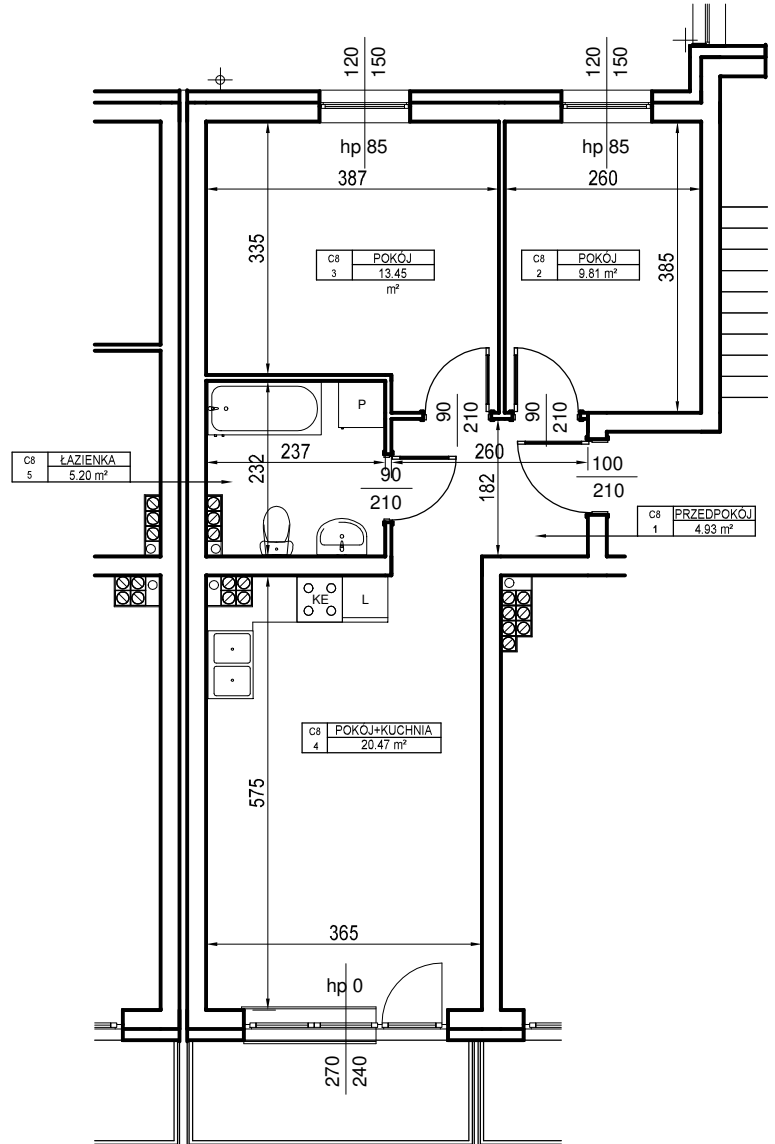
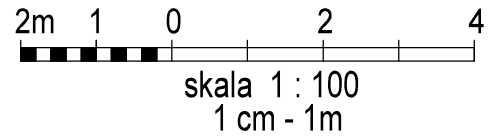


BUDYNEK WIELORODZINNY
MALBORK UL. MICHAŁOWSKIEGO

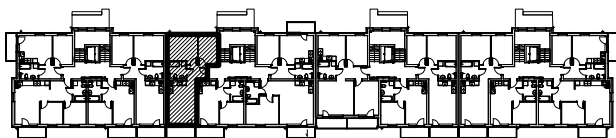
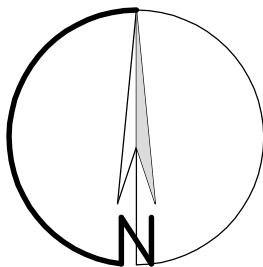
MIESZKANIE nr C.8

Powierzchnia : 53,86 m²

I PIĘTRO



ORIENTACJA



LOKALIZACJA MIESZKANIA NA RZUCIE KONDYGNACJI BUDYNKU

ZESTAWIENIE POWIERZCHNI - I PIĘTRO

Nr mieszk.	Nr pom.	Nazwa	Powierzchnia
C8	1	PRZEDPOKÓJ	4,93
C8	2	POKÓJ	9,81
C8	3	POKÓJ	13,45
C8	4	POKÓJ+KUCHNIA	20,47
C8	5	ŁAZIENKA	5,20
			53,86 m ²

UWAGA:

Widoczne wymiary pokazują odległość pomiędzy elementami ścian bez warstw wykończenia tynkiem. Do pomiarów powierzchni przyjęto wykończenie tynku o grubości 1,5cm

C.8