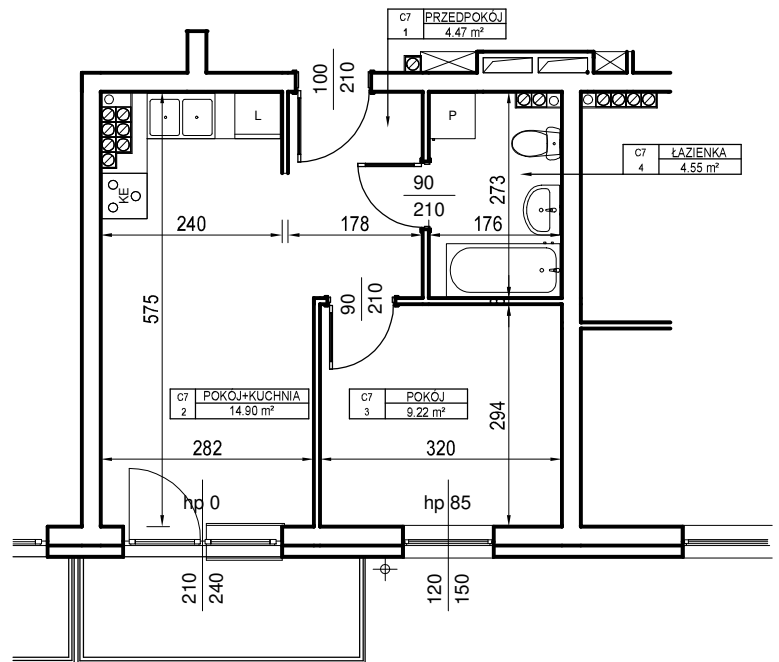
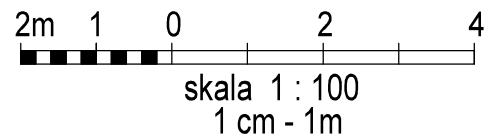


BUDYNEK WIELORODZINNY
MALBORK UL. MICHAŁOWSKIEGO

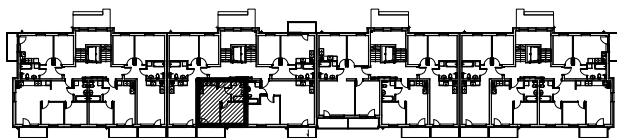
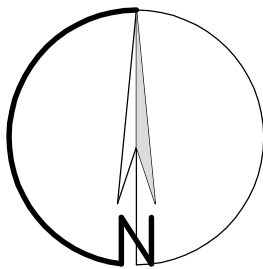
MIESZKANIE nr C.7

Powierzchnia : 33,14 m²

I PIĘTRO



ORIENTACJA



LOKALIZACJA MIESZKANIA NA RZUCIE KONDYGNACJI BUDYNKU

ZESTAWIENIE POWIERZCHNI - I PIĘTRO			
Nr mieszk.	Nr pom.	Nazwa	Powierzchnia

C7	1	PRZEDPOKÓJ	4,47
C7	2	POKÓJ+KUCHNIA	14,90
C7	3	POKÓJ	9,22
C7	4	ŁAZIENKA	4,55

33,14m²

UWAGA:

Widoczne wymiary pokazują odległość pomiędzy elementami ścian bez warstw wykończenia tynkiem. Do pomiarów powierzchni przyjęto wykończenie tynku o grubości 1,5cm

C.7