

BUDYNEK WIELORODZINNY
MALBORK UL. MICHAŁOWSKIEGO

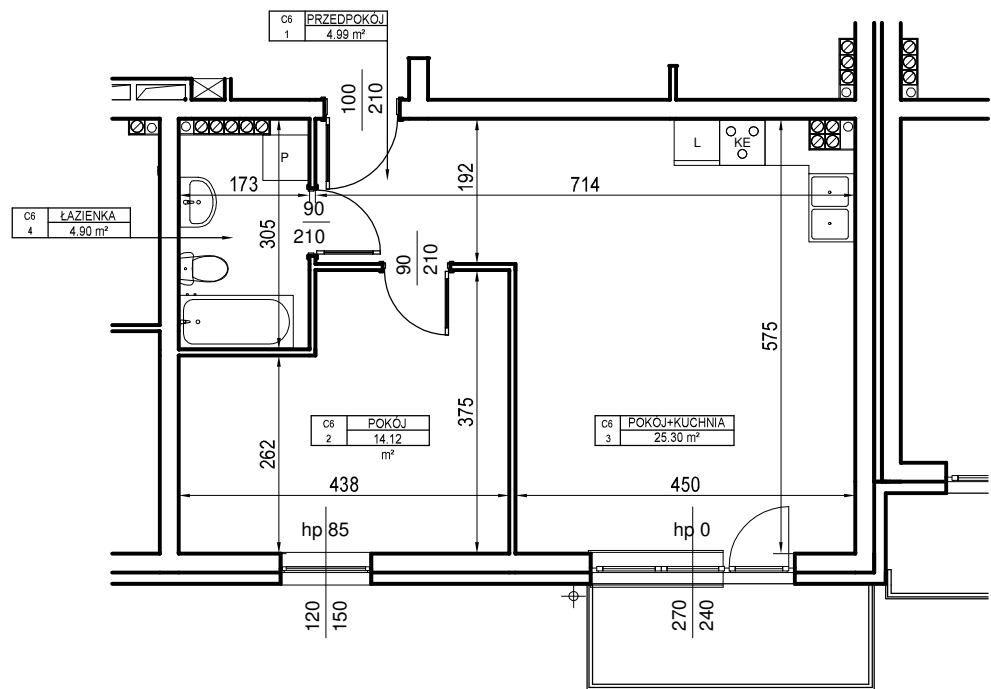
MIESZKANIE nr C.6

Powierzchnia : 49,31 m²

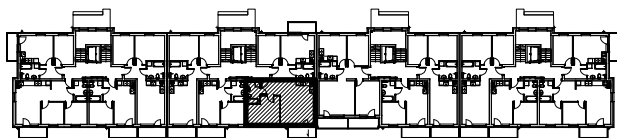
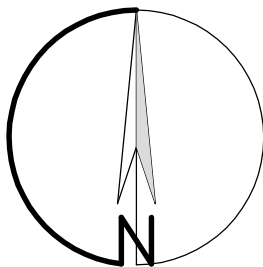
I PIĘTRO



skala 1 : 100
1 cm - 1m



ORIENTACJA



LOKALIZACJA MIESZKANIA NA RZUCIE KONDYGNACJI BUDYNKU

| ZESTAWIENIE POWIERZCHNI - I PIĘTRO | | | |
|------------------------------------|---------|-------|--------------|
| Nr mieszk. | Nr pom. | Nazwa | Powierzchnia |

| | | | |
|----|---|---------------|-------|
| C6 | 1 | PRZEDPOKÓJ | 4,99 |
| C6 | 2 | POKÓJ | 14,12 |
| C6 | 3 | POKÓJ+KUCHNIA | 25,30 |
| C6 | 4 | ŁAZIENKA | 4,90 |

49,31m²

UWAGA:

Widoczne wymiary pokazują odległość pomiędzy elementami ścian bez warstw wykończenia tynkiem. Do pomiarów powierzchni przyjęto wykończenie tynku o grubości 1,5cm

C.6