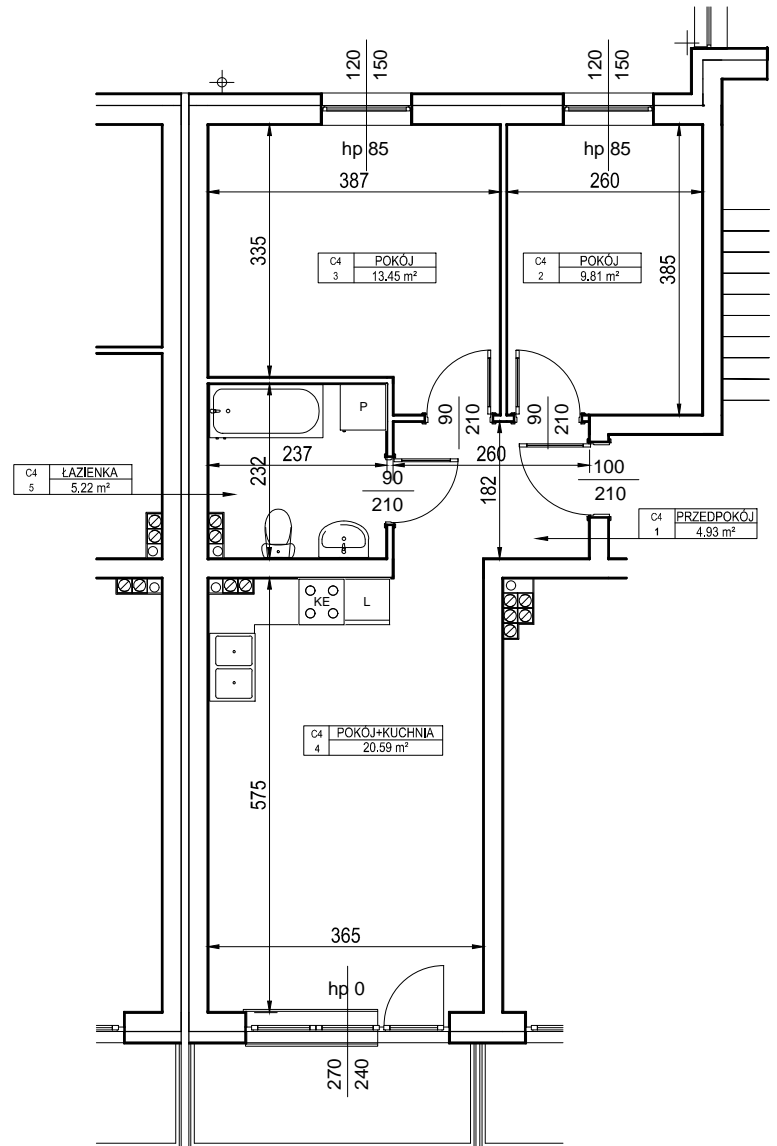
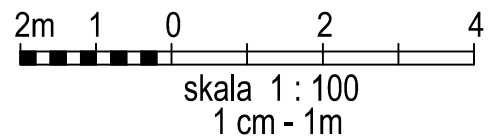


BUDYNEK WIELORODZINNY
MALBORK UL. MICHAŁOWSKIEGO

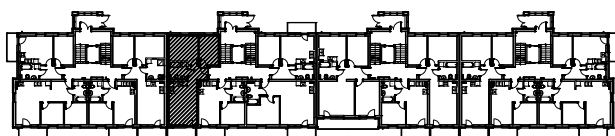
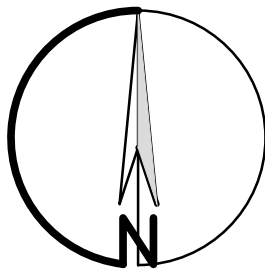
MIESZKANIE nr C.4

Powierzchnia : 54,00 m²

PARTER



ORIENTACJA



LOKALIZACJA MIESZKANIA NA RZUCIE KONDYGNACJI BUDYNKU

ZESTAWIENIE POWIERZCHNI - PARTER

Nr mieszk.	Nr pom.	Nazwa	Powierzchnia
C4	1	PRZEDPOKÓJ	4,93
C4	2	POKÓJ	9,81
C4	3	POKÓJ	13,45
C4	4	POKÓJ+KUCHNIA	20,59
C4	5	ŁAZIENKA	5,22
			54,00 m ²

UWAGA:

Widoczne wymiary pokazują odległość pomiędzy elementami ścian bez warstw wykończenia tynkiem. Do pomiarów powierzchni przyjęto wykończenie tynku o grubości 1,5cm