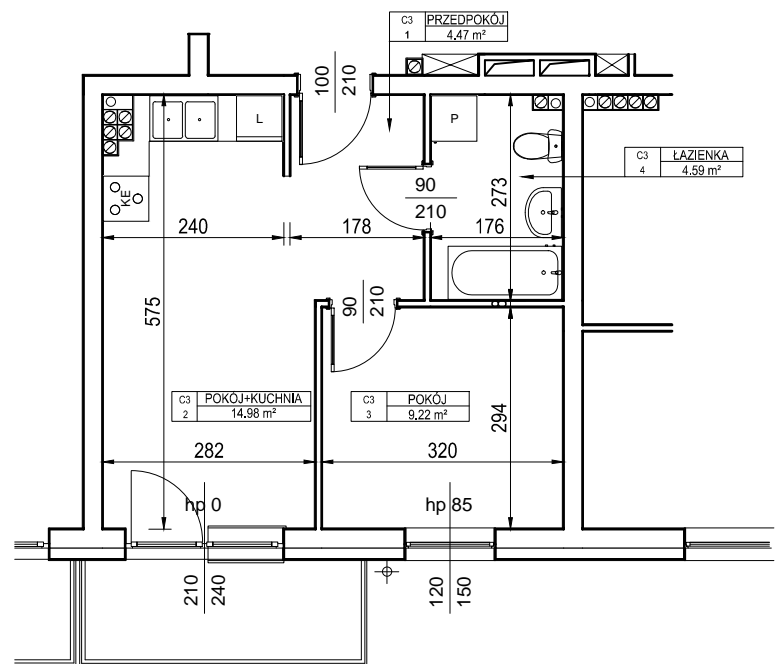
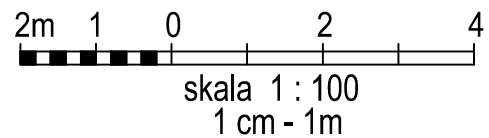


BUDYNEK WIELORODZINNY
MALBORK UL. MICHAŁOWSKIEGO

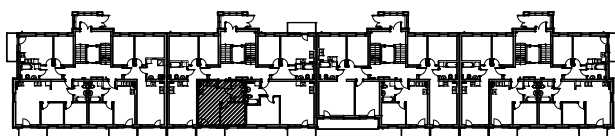
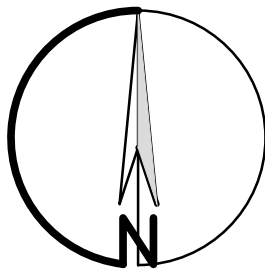
MIESZKANIE nr C.3

Powierzchnia : 33,26 m²

PARTER



ORIENTACJA



LOKALIZACJA MIESZKANIA NA RZUCIE KONDYGNACJI BUDYNKU

ZESTAWIENIE POWIERZCHNI - PARTER

Nr mieszk.	Nr pom.	Nazwa	Powierzchnia
------------	---------	-------	--------------

C3	1	PRZEDPOKÓJ	4,47
C3	2	POKÓJ+KUCHNIA	14,98
C3	3	POKÓJ	9,22
C3	4	ŁAZIENKA	4,59
			33,26m ²

UWAGA:

Widoczne wymiary pokazują odległość pomiędzy elementami ścian bez warstw wykończenia tynkiem. Do pomiarów powierzchni przyjęto wykończenie tynku o grubości 1,5cm

C.3