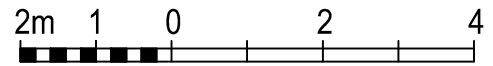


BUDYNEK WIELORODZINNY
MALBORK UL. MICHAŁOWSKIEGO

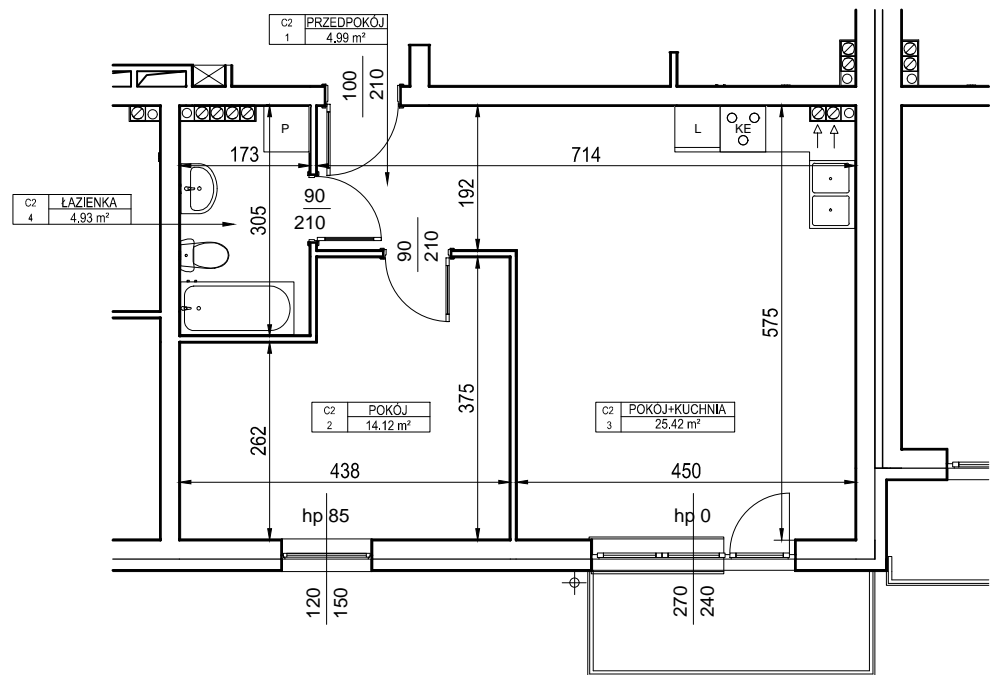
MIESZKANIE nr C.2

Powierzchnia : 49,46 m²

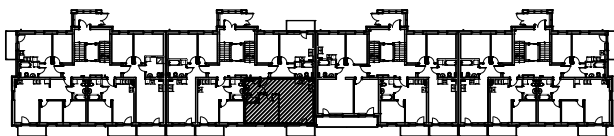
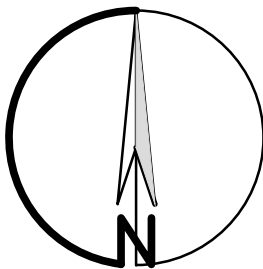
PARTER



skala 1 : 100
1 cm - 1m



ORIENTACJA



LOKALIZACJA MIESZKANIA NA RZUCIE KONDYGNACJI BUDYNKU

ZESTAWIENIE POWIERZCHNI - PARTER

Nr mieszk.	Nr pom.	Nazwa	Powierzchnia
------------	---------	-------	--------------

C2	1	PRZEDPOKÓJ	4,99
C2	2	POKÓJ	14,12
C2	3	POKÓJ+KUCHNIA	25,42
C2	4	ŁAZIENKA	4,93

49,46m²

UWAGA:

Widoczne wymiary pokazują odległość pomiędzy elementami ścian bez warstw wykończenia tynkiem. Do pomiarów powierzchni przyjęto wykończenie tynku o grubości 1,5cm

C.2