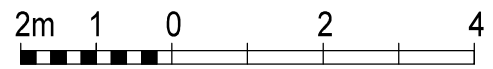


BUDYNEK WIELORODZINNY
MALBORK UL. MICHAŁOWSKIEGO

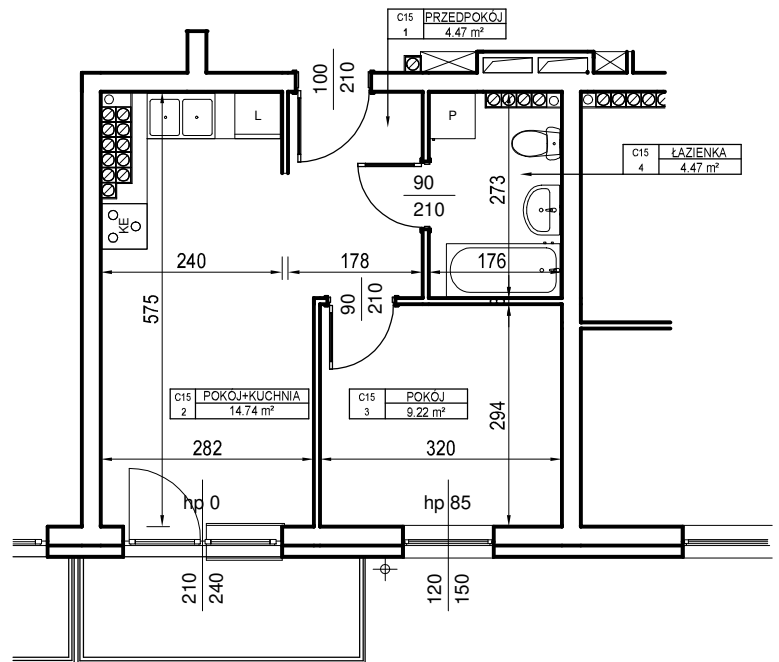
MIESZKANIE nr C.15

Powierzchnia : 32,90 m²

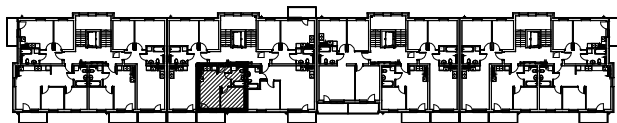
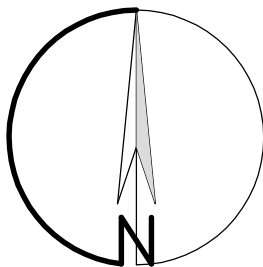


skala 1 : 100
1 cm - 1m

III PIĘTRO



ORIENTACJA



LOKALIZACJA MIESZKANIA NA RZUCIE KONDYGNACJI BUDYNKU

ZESTAWIENIE POWIERZCHNI - III PIĘTRO			
Nr mieszk.	Nr pom.	Nazwa	Powierzchnia

C15	1	PRZEDPOKÓJ	4,47
C15	2	POKÓJ+KUCHNIA	14,74
C15	3	POKÓJ	9,22
C15	4	ŁAZIENKA	4,47

32,90m²

UWAGA:

Widoczne wymiary pokazują odległość pomiędzy elementami ścian bez warstw wykończenia tynkiem. Do pomiarów powierzchni przyjęto wykończenie tynku o grubości 1,5cm

C.15