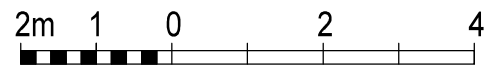


BUDYNEK WIELORODZINNY  
MALBORK UL. MICHAŁOWSKIEGO

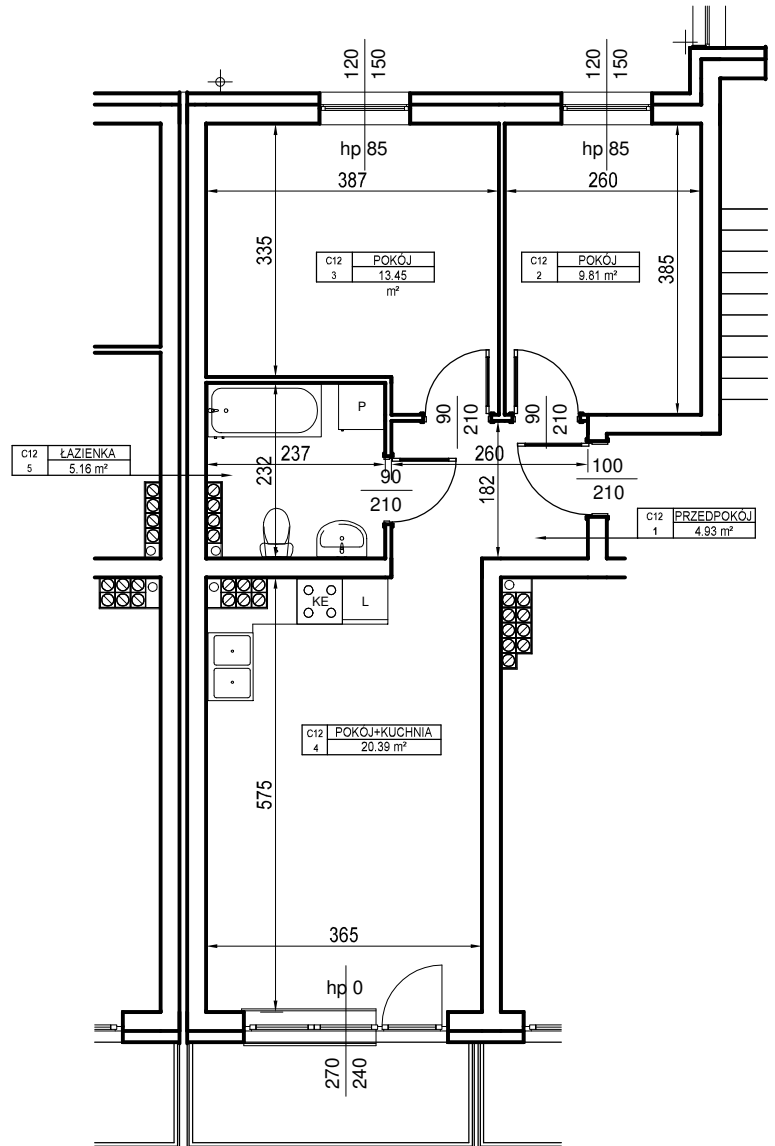
MIESZKANIE nr C.12

Powierzchnia : 53,74 m<sup>2</sup>

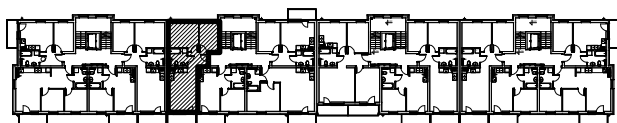
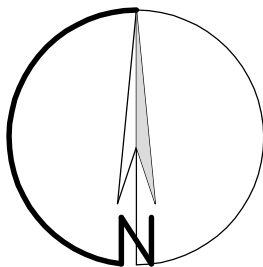


skala 1 : 100  
1 cm - 1m

II PIĘTRO



ORIENTACJA



LOKALIZACJA MIESZKANIA NA RZUCIE KONDYGNACJI BUDYNKU

ZESTAWIENIE POWIERZCHNI - II PIĘTRO			
Nr mieszk.	Nr pom.	Nazwa	Powierzchnia

C12	1	PRZEDPOKÓJ	4,93
C12	2	POKÓJ	9,81
C12	3	POKÓJ	13,45
C12	4	POKÓJ+KUCHNIA	20,39
C12	5	ŁAZIENKA	5,16

53,74 m<sup>2</sup>

UWAGA:

Widoczne wymiary pokazują odległość pomiędzy elementami ścian bez warstw wykończenia tynkiem. Do pomiarów powierzchni przyjęto wykończenie tynku o grubości 1,5cm