

BUDYNEK WIELORODZINNY
MALBORK UL. MICHAŁOWSKIEGO

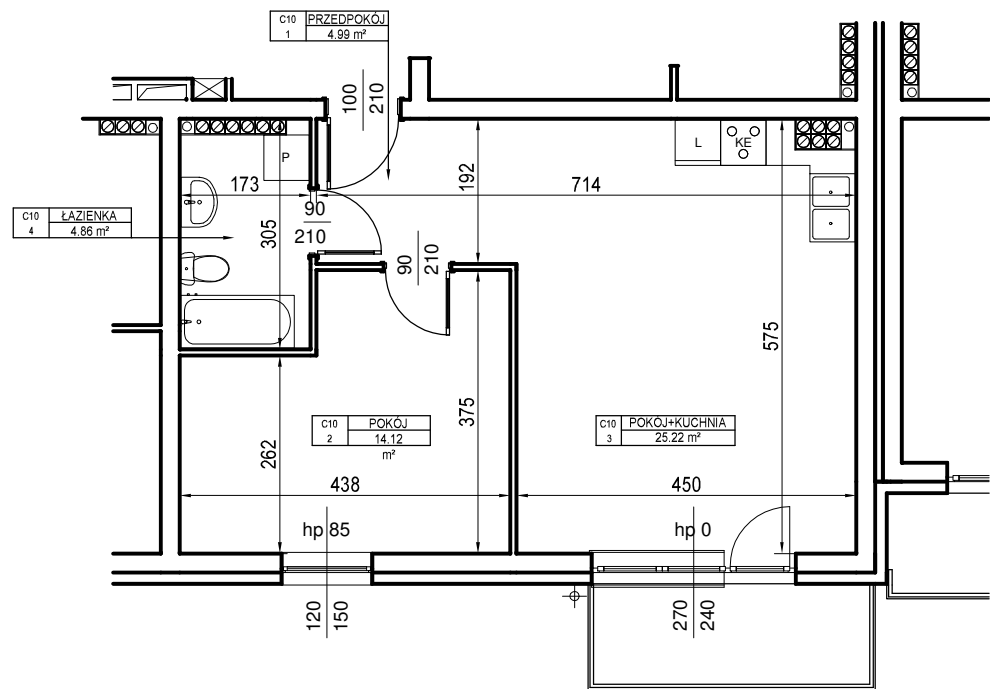
MIESZKANIE nr C.10

Powierzchnia : 49,19 m²

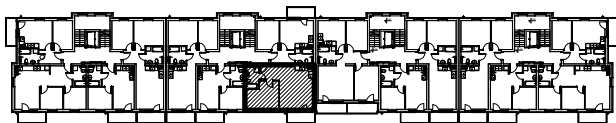
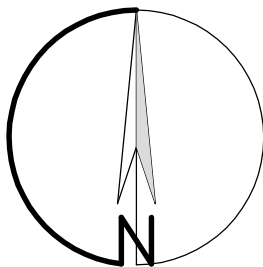


skala 1 : 100
1 cm - 1m

II PIĘTRO



ORIENTACJA



LOKALIZACJA MIESZKANIA NA RZUCIE KONDYGNACJI BUDYNKU

ZESTAWIENIE POWIERZCHNI - II PIĘTRO

Nr mieszk.	Nr pom.	Nazwa	Powierzchnia
C10	1	PRZEDPOKÓJ	4,99
C10	2	POKÓJ	14,12
C10	3	POKÓJ+KUCHNIA	25,22
C10	4	ŁAZIENKA	4,86
			49,19m ²

UWAGA:

Widoczne wymiary pokazują odległość pomiędzy elementami ścian bez warstw wykończenia tynkiem. Do pomiarów powierzchni przyjęto wykończenie tynku o grubości 1,5cm