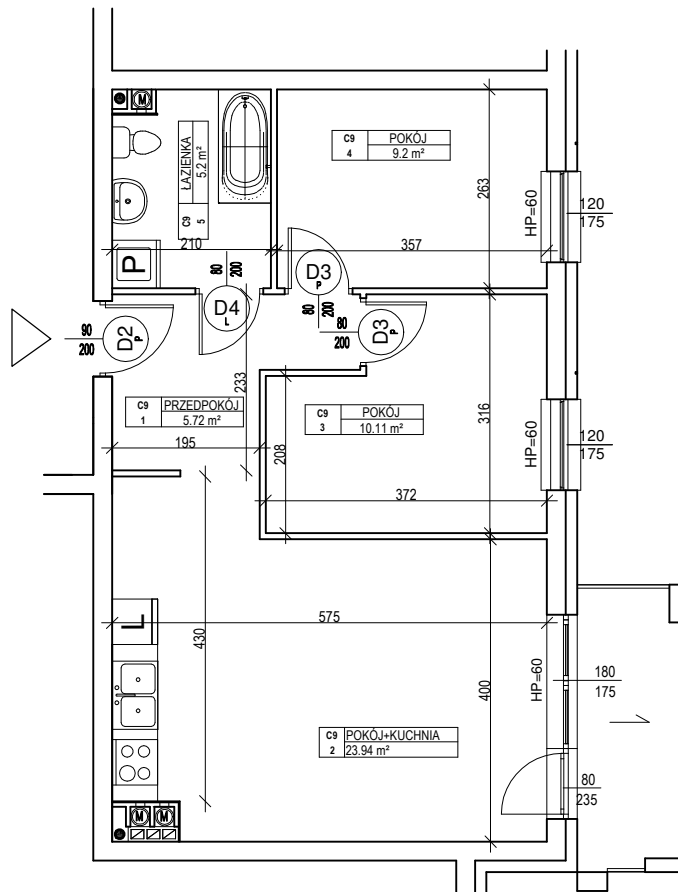
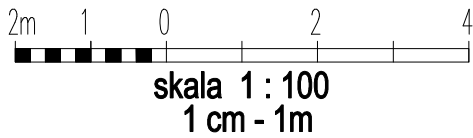


# OSIEDLE ZABUDOWY WIELORODZINNEJ "SPORTOWE"

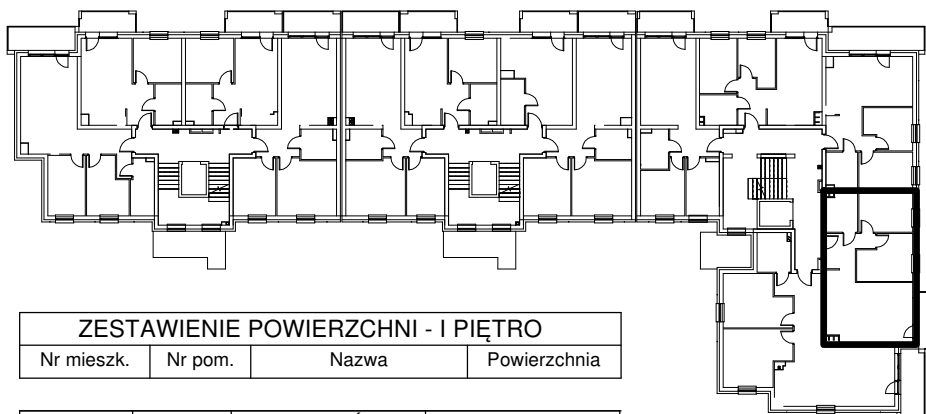
## BUDYNEK WIELORODZINNY "B"

### MIESZKANIE nr C.9

Powierzchnia : 54.17 m<sup>2</sup>



LOKALIZACJA MIESZKANIA NA RZUCIE KONDYGNACJI BUDYNKU



ZESTAWIENIE POWIERZCHNI - I PIĘTRO

Nr mieszk.	Nr pom.	Nazwa	Powierzchnia
C9	1	PRZEDPOKÓJ	5.72
C9	2	POKÓJ+KUCHNIA	23.94
C9	3	POKÓJ	10.11
C9	4	POKÓJ	9.2
C9	5	ŁAZIENKA	5.2
			54.17

**UWAGA:**

Widoczne wymiary pokazują odległość pomiędzy elementami ścian bez warstw wykończenia tynkiem. Do pomiarów powierzchni przyjęto wykończenie tynkiem o grubości 1,5cm

**C.9**