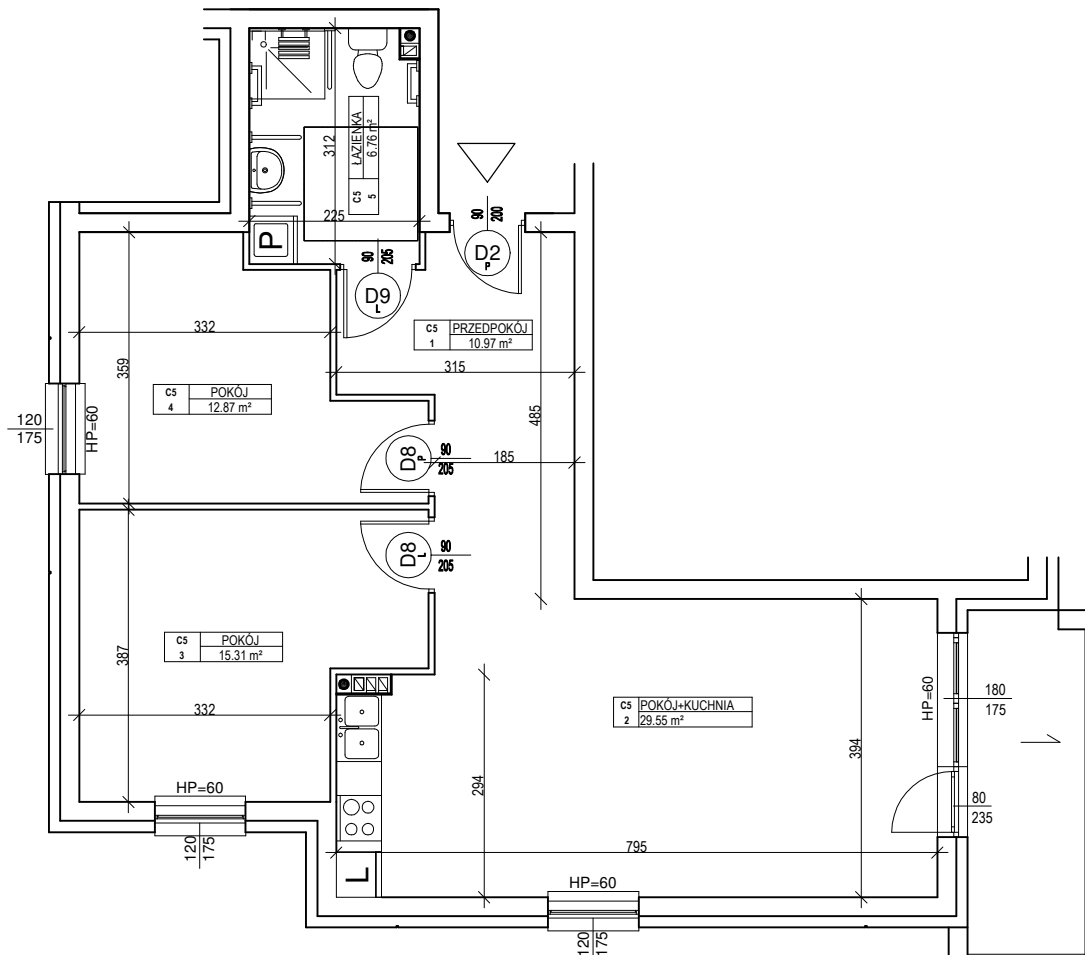
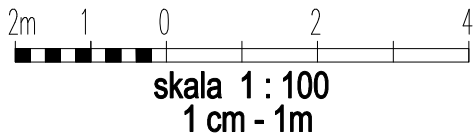


OSIEDLE ZABUDOWY WIELORODZINNEJ "SPORTOWE"

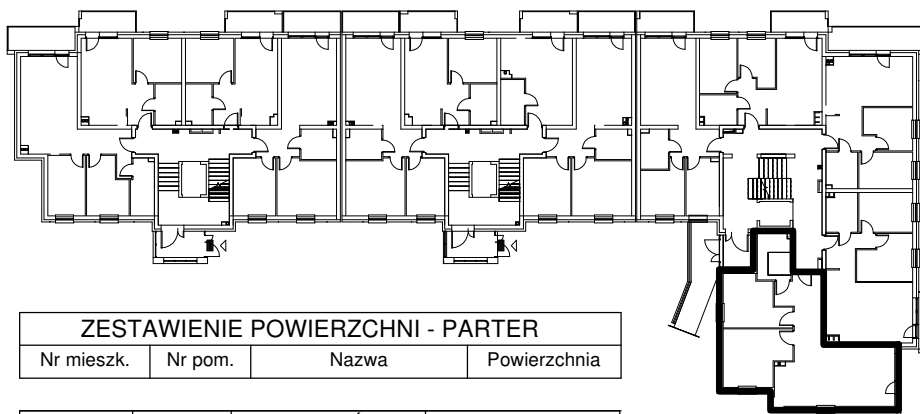
BUDYNEK WIELORODZINNY "B"

MIESZKANIE nr C.5

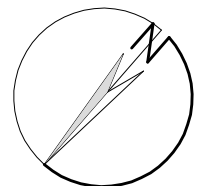
Powierzchnia : 75.46 m²



LOKALIZACJA MIESZKANIA NA RZUCIE KONDYGNACJI BUDYNKU



ORIENTACJA



ZESTAWIENIE POWIERZCHNI - PARTER

Nr mieszk.	Nr pom.	Nazwa	Powierzchnia
C5	1	PRZEDPOKÓJ	10.97
C5	2	POKÓJ+KUCHNIA	29.55
C5	3	POKÓJ	15.31
C5	4	POKÓJ	12.87
C5	5	ŁAZIENKA	6.76
			75.46

UWAGA:

Widoczne wymiary pokazują odległość pomiędzy elementami ścian bez warstw wykończenia tynkiem. Do pomiarów powierzchni przyjęto wykończenie tynkiem o grubości 1,5cm

C.5