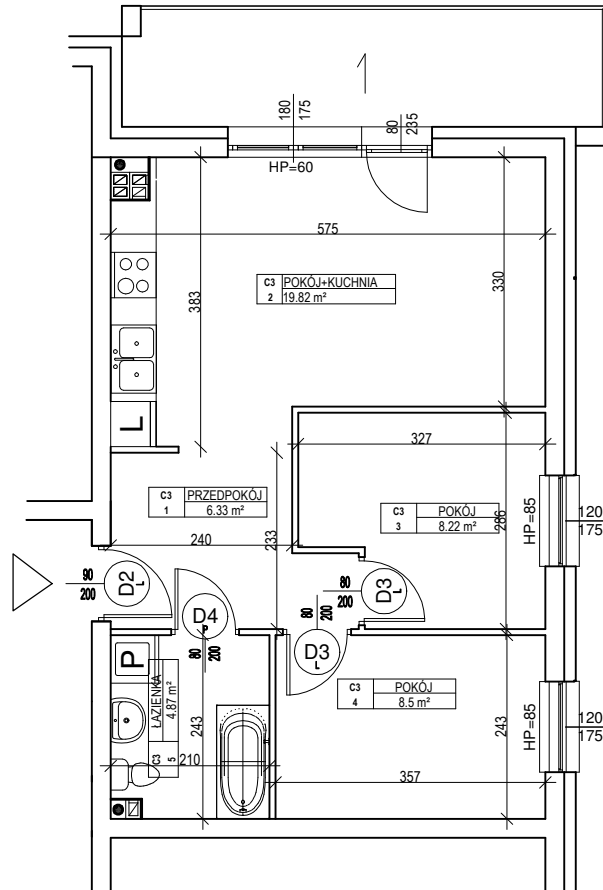
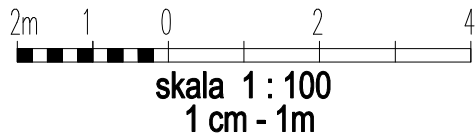


OSIEDLE ZABUDOWY WIELORODZINNEJ "SPORTOWE"

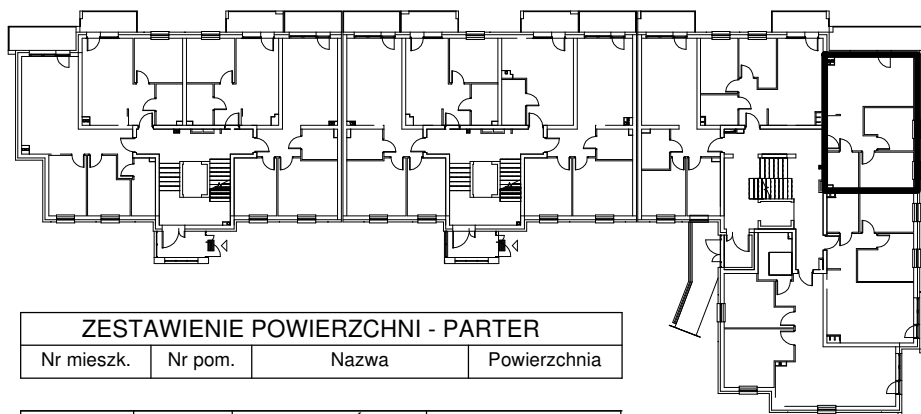
BUDYNEK WIELORODZINNY "B"

MIESZKANIE nr C.3

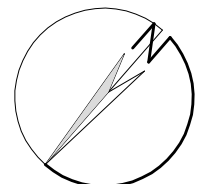
Powierzchnia : 47.74 m²



LOKALIZACJA MIESZKANIA NA RZUCIE KONDYGNACJI BUDYNKU



ORIENTACJA



ZESTAWIENIE POWIERZCHNI - PARTER

Nr mieszk.	Nr pom.	Nazwa	Powierzchnia
C3	1	PRZEDPOKÓJ	6.33
C3	2	POKÓJ+KUCHNIA	19.82
C3	3	POKÓJ	8.22
C3	4	POKÓJ	8.5
C3	5	ŁAZIENKA	4.87
			47.74

UWAGA:

Widoczne wymiary pokazują odległość pomiędzy elementami ścian bez warstw wykończenia tynkiem. Do pomiarów powierzchni przyjęto wykończenie tynkiem o grubości 1,5cm

C.3