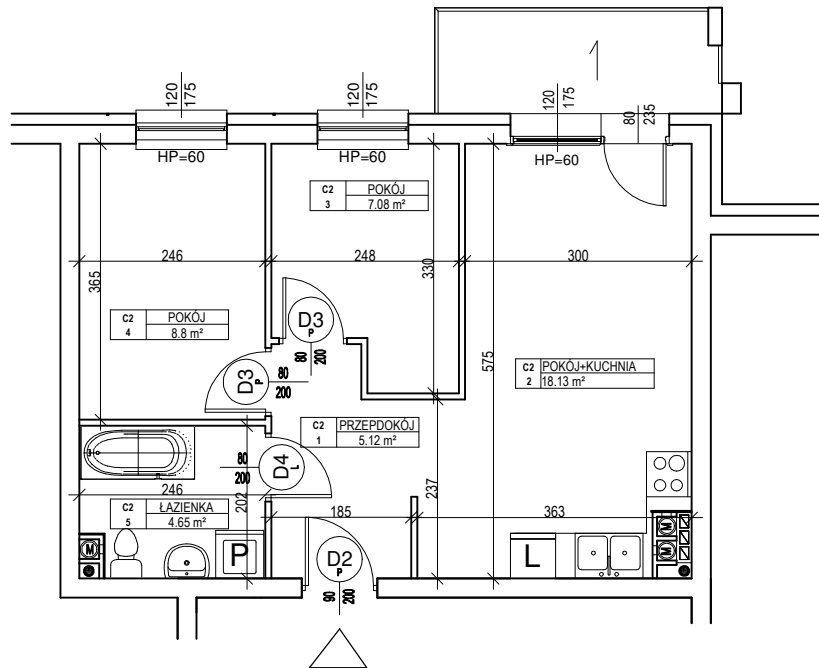
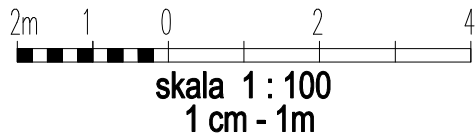


OSIEDLE ZABUDOWY WIELORODZINNEJ "SPORTOWE"

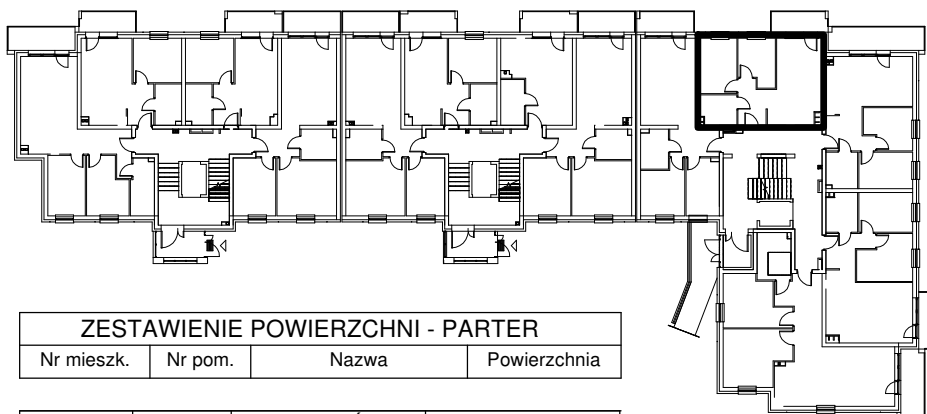
BUDYNEK WIELORODZINNY "B"

MIESZKANIE nr C.2

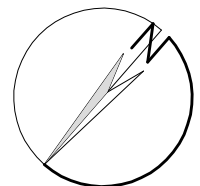
Powierzchnia : 43.78 m²



LOKALIZACJA MIESZKANIA NA RZUCIE KONDYGNACJI BUDYNKU



ORIENTACJA



ZESTAWIENIE POWIERZCHNI - PARTER			
Nr mieszk.	Nr pom.	Nazwa	Powierzchnia

C2	1	PRZEPDOKÓJ	5.12
C2	2	POKÓJ+KUCHNIA	18.13
C2	3	POKÓJ	7.08
C2	4	POKÓJ	8.8
C2	5	ŁAZIENKA	4.65
			43.78

UWAGA:

Widoczne wymiary pokazują odległość pomiędzy elementami ścian bez warstw wykończenia tynkiem. Do pomiarów powierzchni przyjęto wykończenie tynkiem o grubości 1,5cm

C.2