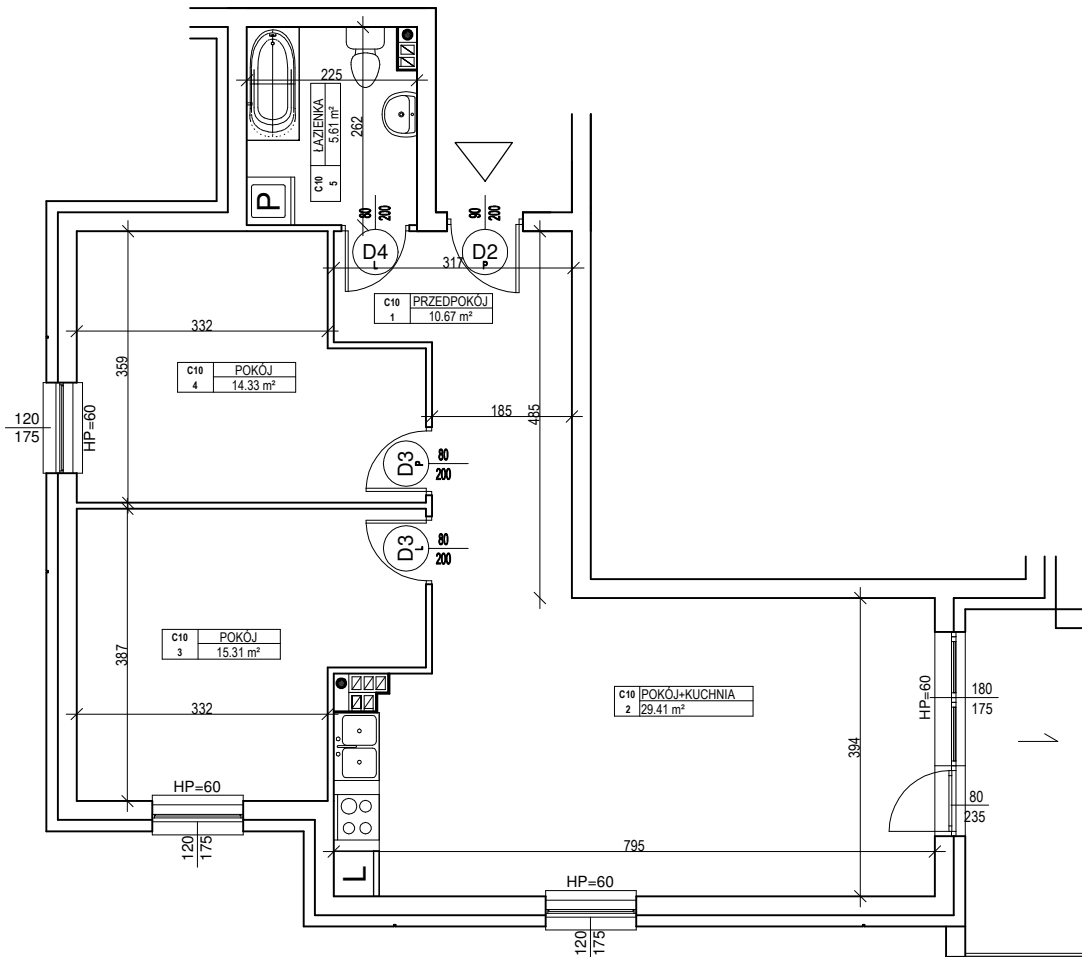
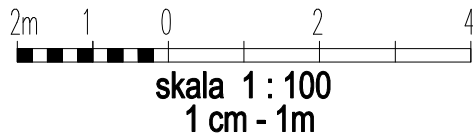


# OSIEDLE ZABUDOWY WIELORODZINNEJ "SPORTOWE"

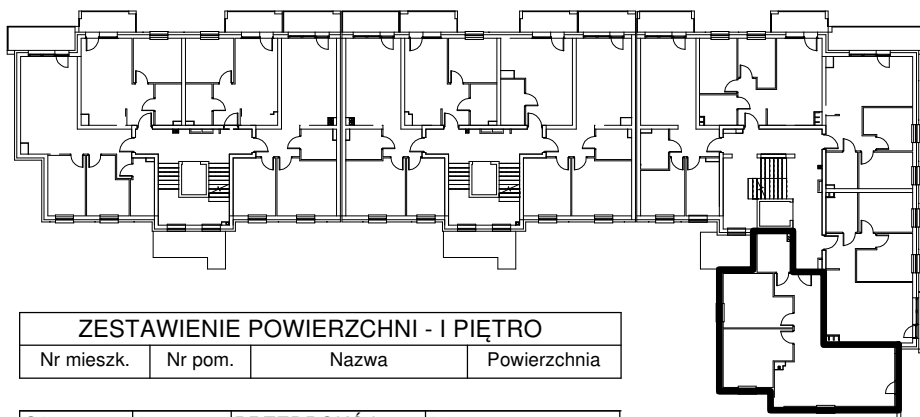
## BUDYNEK WIELORODZINNY "B"

# MIESZKANIE nr C.10

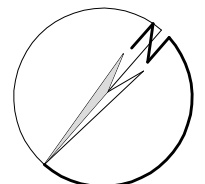
Powierzchnia : 75.33 m<sup>2</sup>



### LOKALIZACJA MIESZKANIA NA RZUCIE KONDYGNACJI BUDYNKU



### ORIENTACJA



### ZESTAWIENIE POWIERZCHNI - I PIĘTRO

Nr mieszk.	Nr pom.	Nazwa	Powierzchnia
C10	1	PRZEDPOKÓJ	10.67
C10	2	POKÓJ+KUCHNIA	29.41
C10	3	POKÓJ	15.31
C10	4	POKÓJ	14.33
C10	5	ŁAZIENKA	5.61
			75.33

### UWAGA:

Widoczne wymiary pokazują odległość pomiędzy elementami ścian bez warstw wykończenia tynkiem. Do pomiarów powierzchni przyjęto wykończenie tynkiem o grubości 1,5cm

# C.10