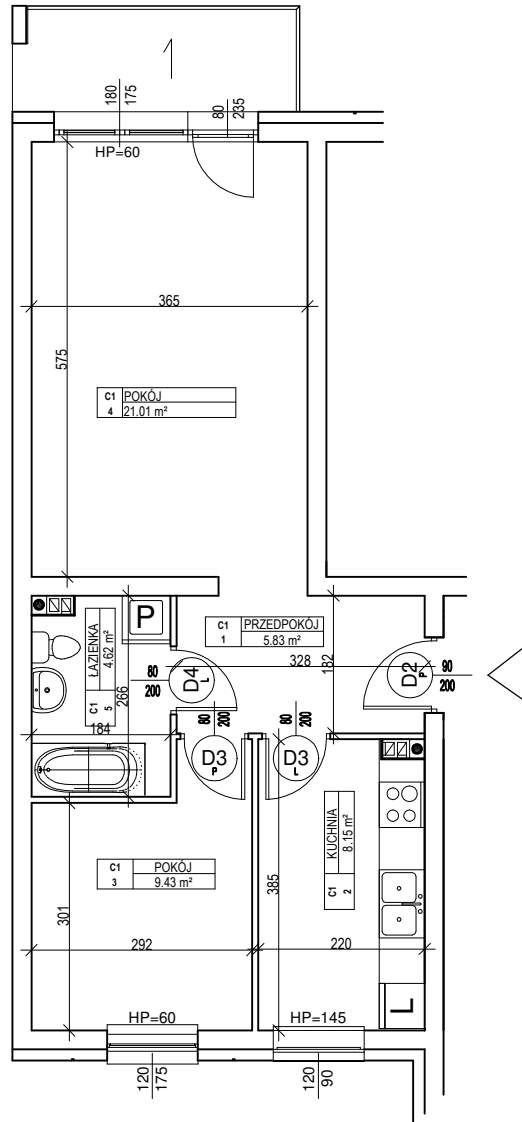
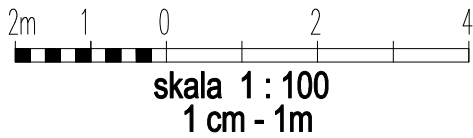


OSIEDLE ZABUDOWY WIELORODZINNEJ "SPORTOWE"

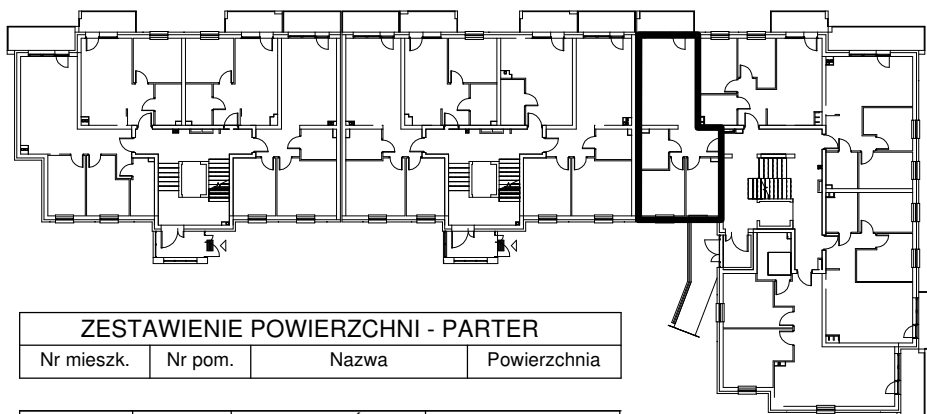
BUDYNEK WIELORODZINNY "B"

MIESZKANIE nr C.1

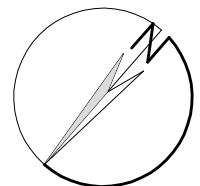
Powierzchnia : 49.04 m²



LOKALIZACJA MIESZKANIA NA RZUCIE KONDYGNACJI BUDYNKU



ORIENTACJA



ZESTAWIENIE POWIERZCHNI - PARTER

Nr mieszk.	Nr pom.	Nazwa	Powierzchnia
------------	---------	-------	--------------

C1	1	PRZEDPOKÓJ	5.83
C1	2	KUCHNIA	8.15
C1	3	POKÓJ	9.43
C1	4	POKÓJ	21.01
C1	5	ŁAZIENKA	4.62
			49.04

UWAGA:

Widoczne wymiary pokazują odległość pomiędzy elementami ścian bez warstw wykończenia tynkiem. Do pomiarów powierzchni przyjęto wykończenie tynkiem o grubości 1,5cm

C.1