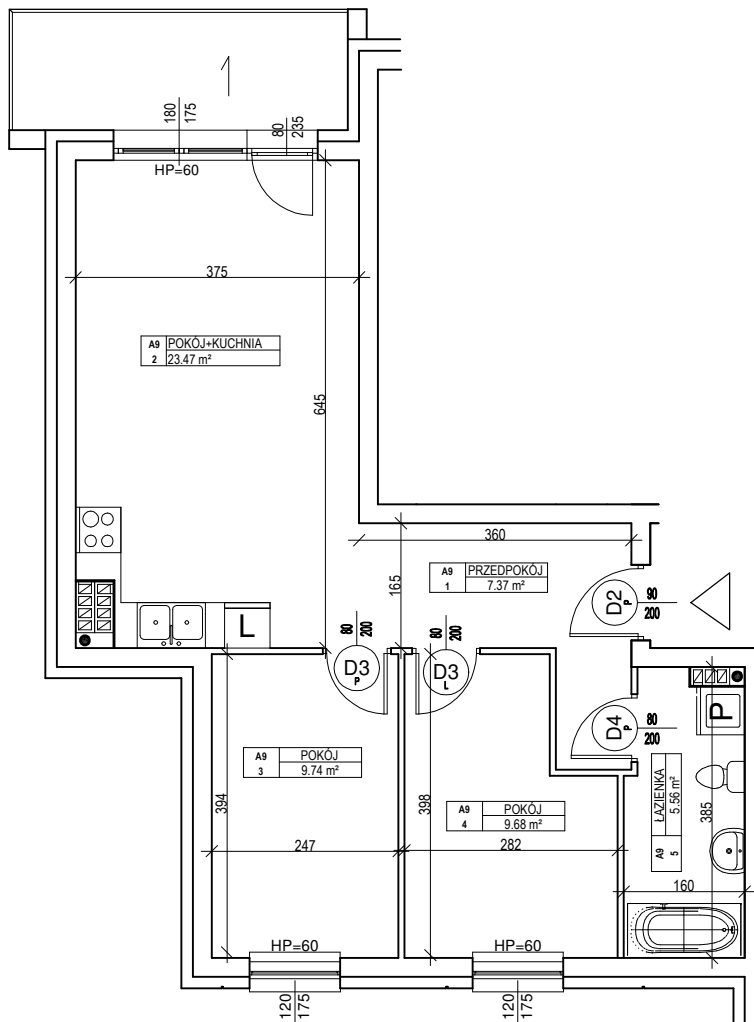


OSIEDLE ZABUDOWY WIELORODZINNEJ "SPORTOWE"

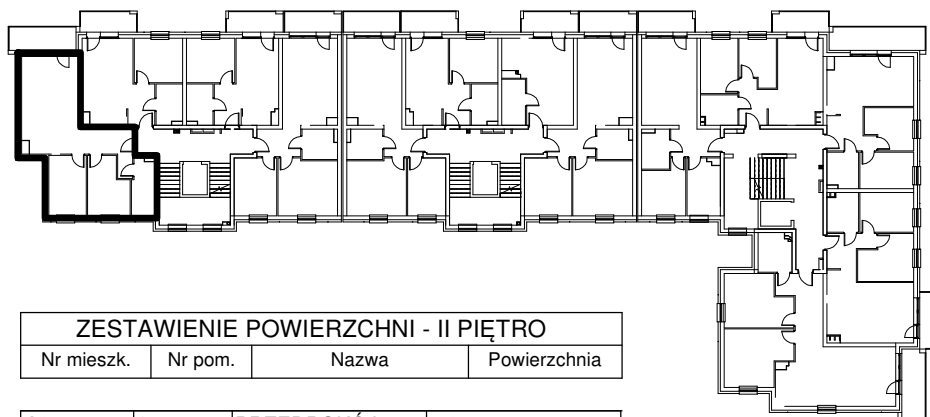
BUDYNEK WIELORODZINNY "B"

MIESZKANIE nr A.9

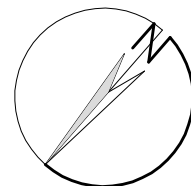
Powierzchnia : 55.82 m<sup>2</sup>



LOKALIZACJA MIESZKANIA NA RZUCIE KONDYGNACJI BUDYNKU



ORIENTACJA



ZESTAWIENIE POWIERZCHNI - II PIĘTRO

Nr mieszk.	Nr pom.	Nazwa	Powierzchnia
A9	1	PRZEDPOKÓJ	7.37
A9	2	POKÓJ+KUCHNIA	23.47
A9	3	POKÓJ	9.74
A9	4	POKÓJ	9.68
A9	5	ŁAZIENKA	5.56
			55.82

UWAGA:

Widoczne wymiary pokazują odległość pomiędzy elementami ścian bez warstw wykończenia tynkiem. Do pomiarów powierzchni przyjęto wykończenie tynkiem o grubości 1,5cm

A.9