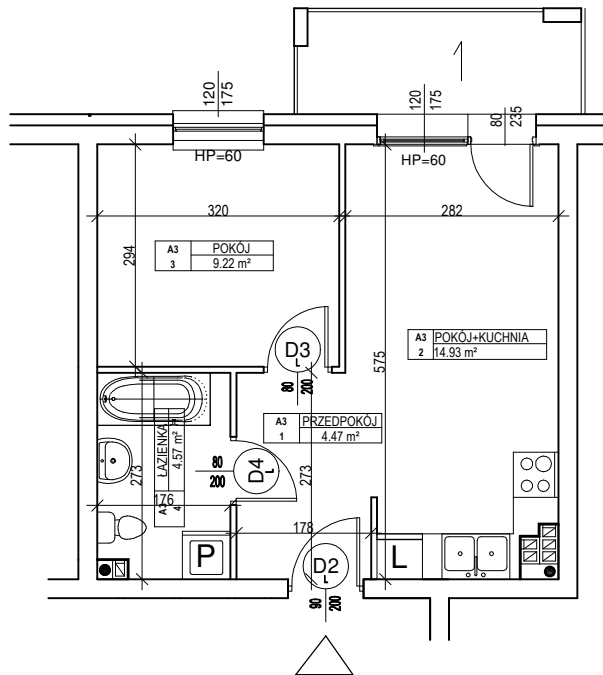
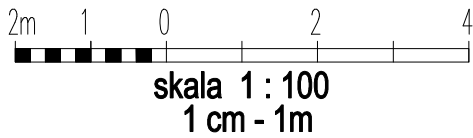


OSIEDLE ZABUDOWY WIELORODZINNEJ "SPORTOWE"

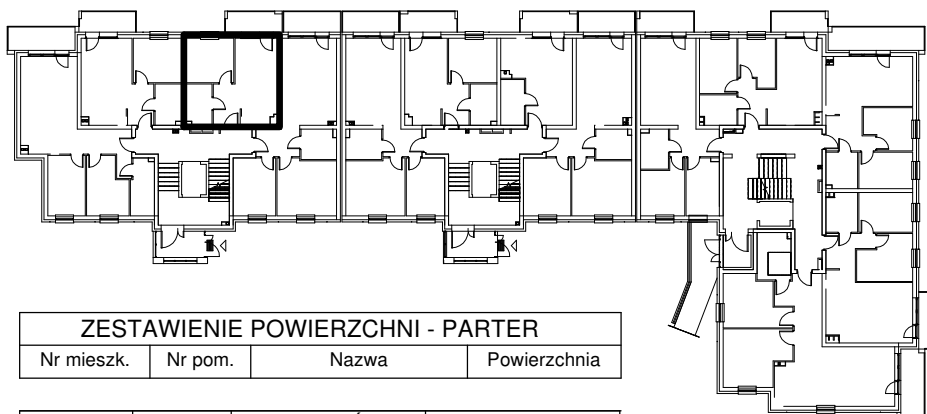
BUDYNEK WIELORODZINNY "B"

MIESZKANIE nr A.3

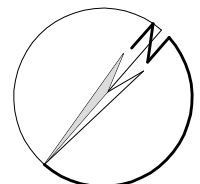
Powierzchnia : 33.19 m²



LOKALIZACJA MIESZKANIA NA RZUCIE KONDYGNACJI BUDYNKU



ORIENTACJA



ZESTAWIENIE POWIERZCHNI - PARTER			
Nr mieszk.	Nr pom.	Nazwa	Powierzchnia
A3	1	PRZEDPOKÓJ	4.47
A3	2	POKÓJ+KUCHNIA	14.93
A3	3	POKÓJ	9.22
A3	4	ŁAZIENKA	4.57
			33.19

UWAGA:

Widoczne wymiary pokazują odległość pomiędzy elementami ścian bez warstw wykończenia tynkiem. Do pomiarów powierzchni przyjęto wykończenie tynkiem o grubości 1,5cm

A.3