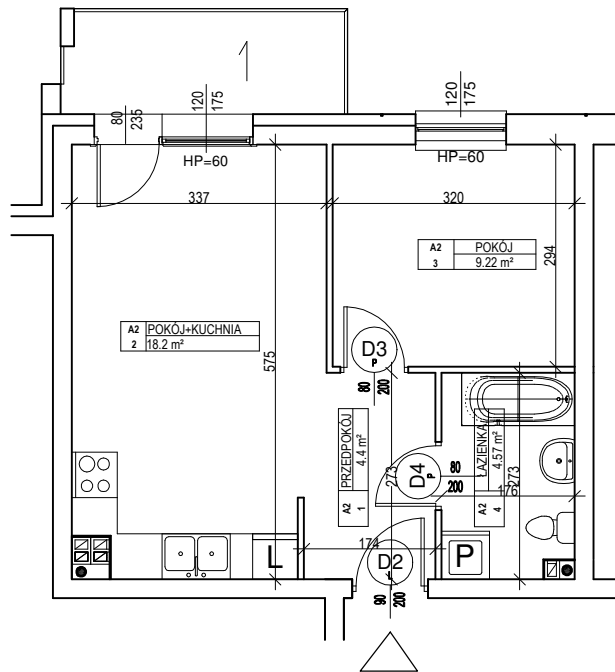
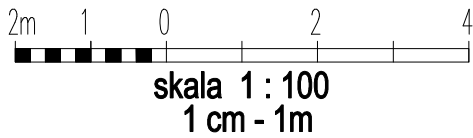


OSIEDLE ZABUDOWY WIELORODZINNEJ "SPORTOWE"

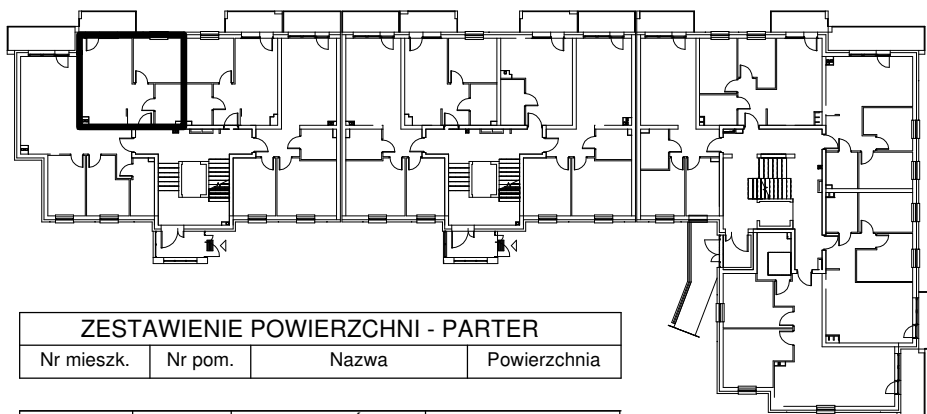
BUDYNEK WIELORODZINNY "B"

MIESZKANIE nr A.2

Powierzchnia : 36.39 m²



LOKALIZACJA MIESZKANIA NA RZUCIE KONDYGNACJI BUDYNKU



ZESTAWIENIE POWIERZCHNI - PARTER			
Nr mieszk.	Nr pom.	Nazwa	Powierzchnia

A2	1	PRZEDPOKÓJ	4.4
A2	2	POKÓJ+KUCHNIA	18.2
A2	3	POKÓJ	9.22
A2	4	ŁAZIENKA	4.57
			36.39

UWAGA:

Widoczne wymiary pokazują odległość pomiędzy elementami ścian bez warstw wykończenia tynkiem. Do pomiarów powierzchni przyjęto wykończenie tynkiem o grubości 1,5cm

A.2