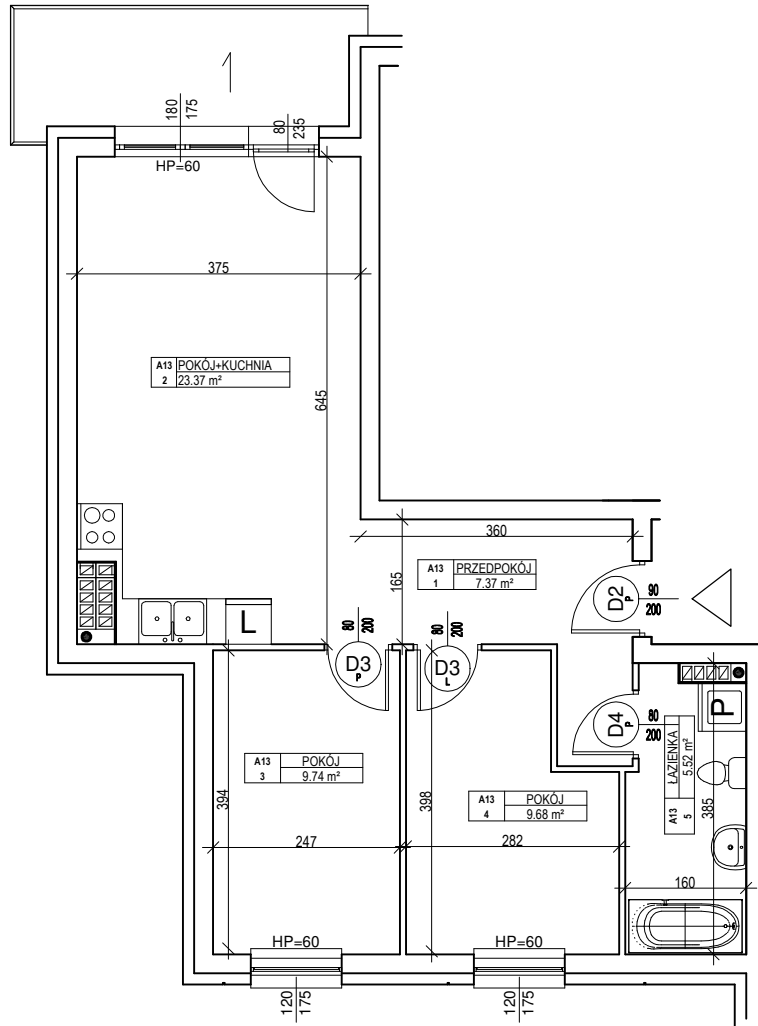
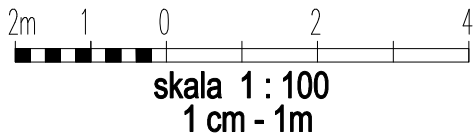


OSIEDLE ZABUDOWY WIELORODZINNEJ "SPORTOWE"

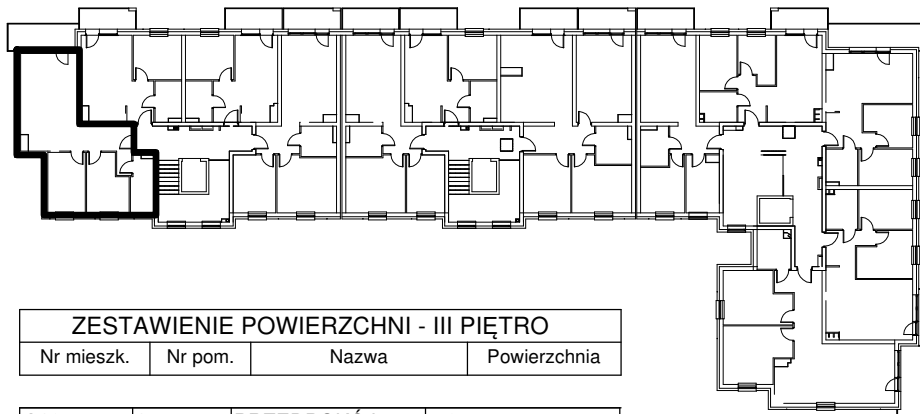
BUDYNEK WIELORODZINNY "B"

MIESZKANIE nr A.13

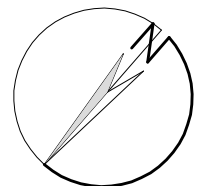
Powierzchnia : 55.68 m²



LOKALIZACJA MIESZKANIA NA RZUCIE KONDYGNACJI BUDYNKU



ORIENTACJA



ZESTAWIENIE POWIERZCHNI - III PIĘTRO

Nr mieszk.	Nr pom.	Nazwa	Powierzchnia
A13	1	PRZEDPOKÓJ	7.37
A13	2	POKÓJ+KUCHNIA	23.37
A13	3	POKÓJ	9.74
A13	4	POKÓJ	9.68
A13	5	ŁAZIENKA	5.52
			55.68

UWAGA:

Widoczne wymiary pokazują odległość pomiędzy elementami ścian bez warstw wykończenia tynkiem. Do pomiarów powierzchni przyjęto wykończenie tynkiem o grubości 1,5cm

A.13