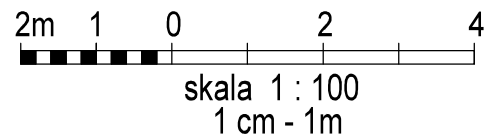


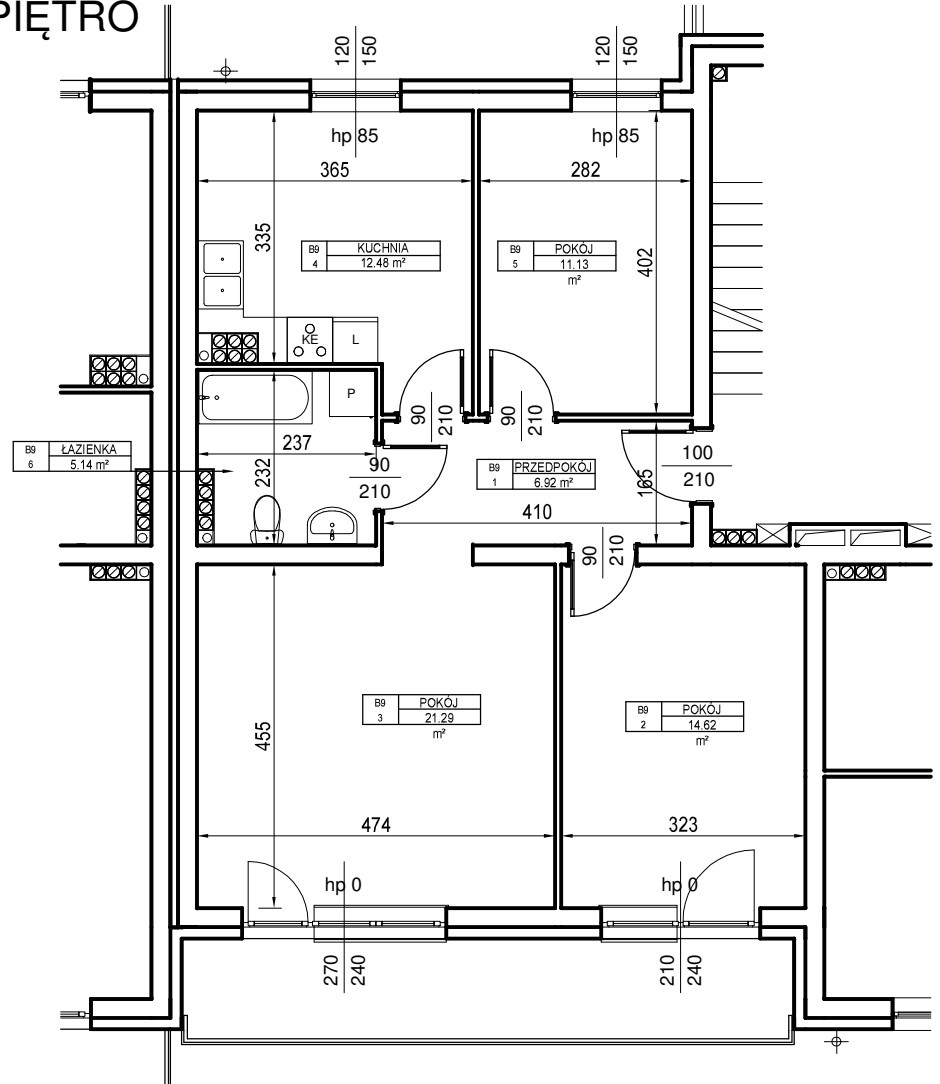
BUDYNEK WIELORODZINNY
MALBORK UL. MICHAŁOWSKIEGO

MIESZKANIE nr B.9

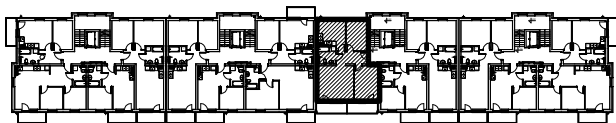
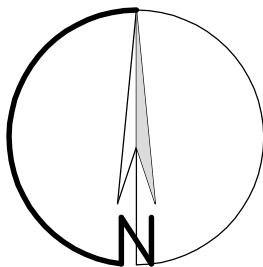
Powierzchnia : 71,58 m²



II PIĘTRO



ORIENTACJA



LOKALIZACJA MIESZKANIA NA RZUCIE KONDYGNACJI BUDYNKU

ZESTAWIENIE POWIERZCHNI - II PIĘTRO			
Nr mieszk.	Nr pom.	Nazwa	Powierzchnia

B9	1	PRZEDPOKÓJ	6,92
B9	2	POKÓJ	14,62
B9	3	POKÓJ	21,29
B9	4	KUCHNIA	12,48
B9	5	POKÓJ	11,13
B9	6	ŁAZIENKA	5,14
			71,58m ²

UWAGA:

Widoczne wymiary pokazują odległość pomiędzy elementami ścian bez warstw wykończenia tynkiem. Do pomiarów powierzchni przyjęto wykończenie tynku o grubości 1,5cm

B.9