

BUDYNEK WIELORODZINNY
MALBORK UL. MICHAŁOWSKIEGO

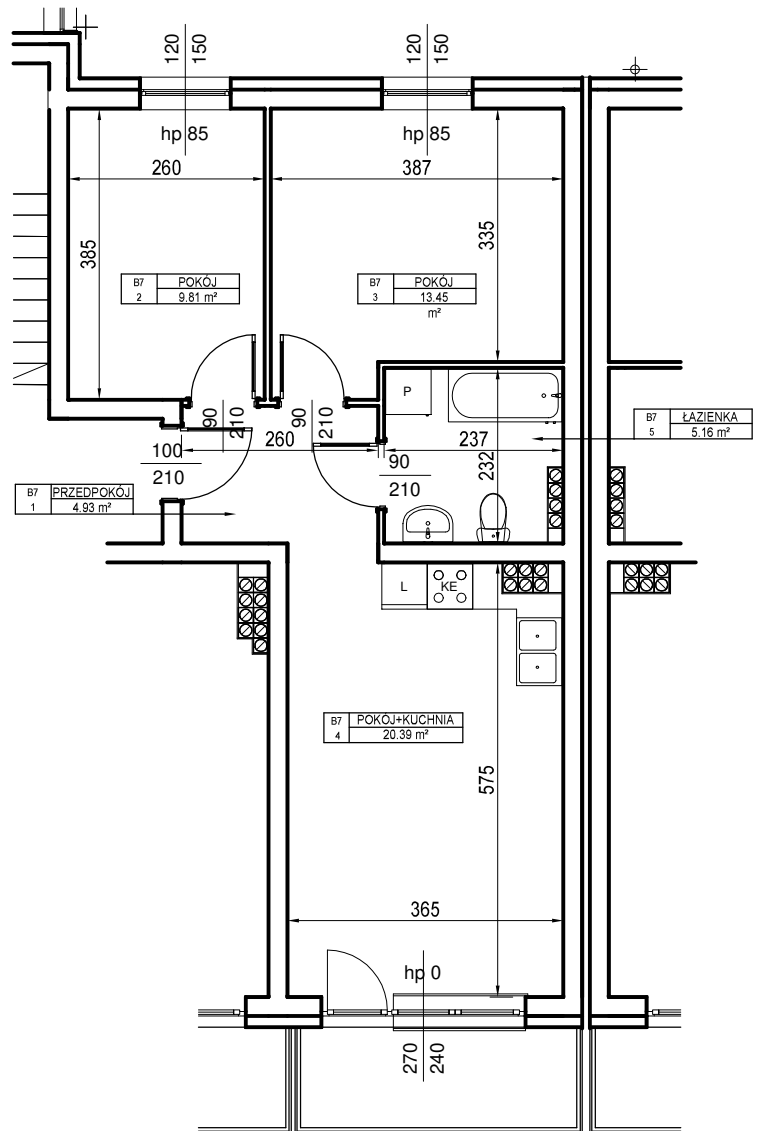
MIESZKANIE nr B.7

Powierzchnia : 53,74 m²

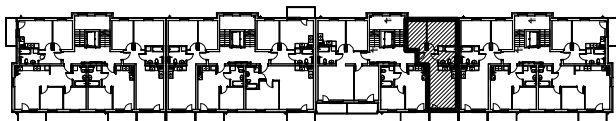
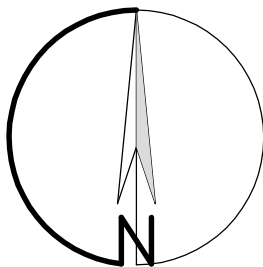


skala 1 : 100
1 cm - 1m

II PIĘTRO



ORIENTACJA



LOKALIZACJA MIESZKANIA NA RZUCIE KONDYGNACJI BUDYNKU

ZESTAWIENIE POWIERZCHNI - II PIĘTRO

Nr mieszk.	Nr pom.	Nazwa	Powierzchnia
B7	1	PRZEDPOKÓJ	4,93
B7	2	POKÓJ	9,81
B7	3	POKÓJ	13,45
B7	4	POKÓJ+KUCHNIA	20,39
B7	5	ŁAZIENKA	5,16

53,74m²

UWAGA:

Widoczne wymiary pokazują odległość pomiędzy elementami ścian bez warstw wykończenia tynkiem. Do pomiarów powierzchni przyjęto wykończenie tynku o grubości 1,5cm