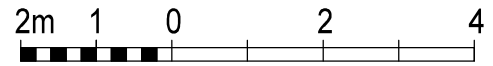


BUDYNEK WIELORODZINNY  
MALBORK UL. MICHAŁOWSKIEGO

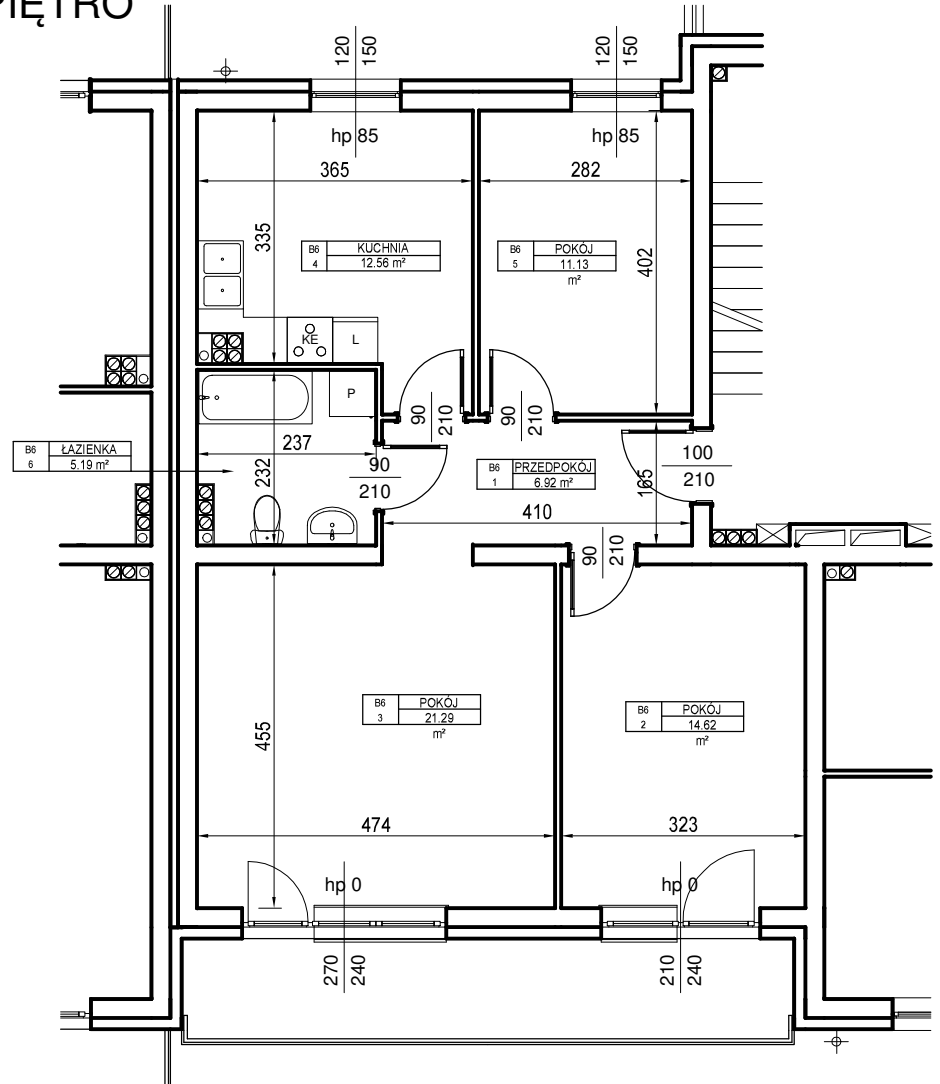
MIESZKANIE nr B.6

Powierzchnia : 71,71 m<sup>2</sup>

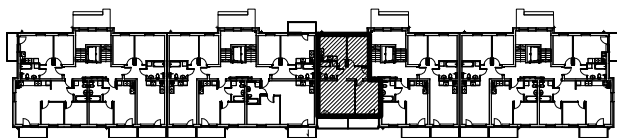
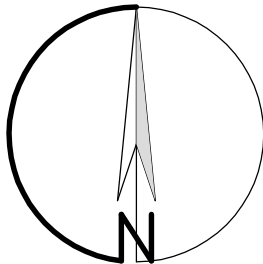


skala 1 : 100  
1 cm - 1m

I PIĘTRO



ORIENTACJA



LOKALIZACJA MIESZKANIA NA RZUCIE KONDYGNACJI BUDYNKU

ZESTAWIENIE POWIERZCHNI - I PIĘTRO			
Nr mieszk.	Nr pom.	Nazwa	Powierzchnia

B6	1	PRZEDPOKÓJ	6,92
B6	2	POKÓJ	14,62
B6	3	POKÓJ	21,29
B6	4	KUCHNIA	12,56
B6	5	POKÓJ	11,13
B6	6	ŁAZIENKA	5,19

71,71m<sup>2</sup>

UWAGA:

Widoczne wymiary pokazują odległość pomiędzy elementami ścian bez warstw wykończenia tynkiem. Do pomiarów powierzchni przyjęto wykończenie tynku o grubości 1,5cm

B.6