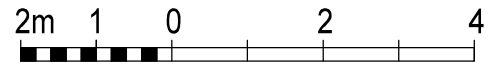


BUDYNEK WIELORODZINNY
MALBORK UL. MICHAŁOWSKIEGO

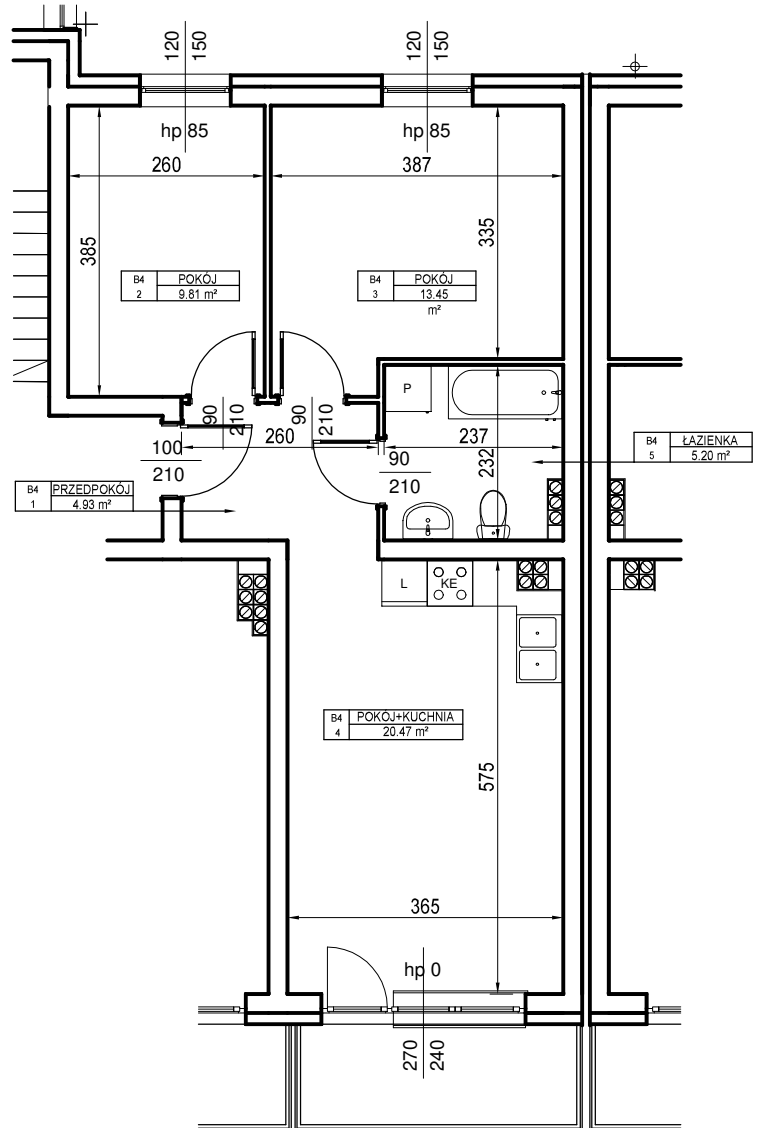
MIESZKANIE nr B.4

Powierzchnia : 53,86 m²

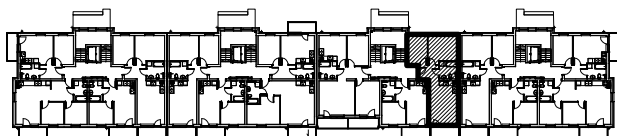
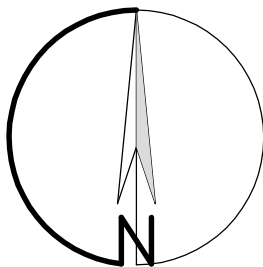


skala 1 : 100
1 cm - 1m

I PIĘTRO



ORIENTACJA



LOKALIZACJA MIESZKANIA NA RZUCIE KONDYGNACJI BUDYNKU

ZESTAWIENIE POWIERZCHNI - I PIĘTRO

Nr mieszk.	Nr pom.	Nazwa	Powierzchnia
B4	1	PRZEDPOKÓJ	4,93
B4	2	POKÓJ	9,81
B4	3	POKÓJ	13,45
B4	4	POKÓJ+KUCHNIA	20,47
B4	5	ŁAZIENKA	5,20
			53,86m ²

UWAGA:

Widoczne wymiary pokazują odległość pomiędzy elementami ścian bez warstw wykończenia tynkiem. Do pomiarów powierzchni przyjęto wykończenie tynku o grubości 1,5cm