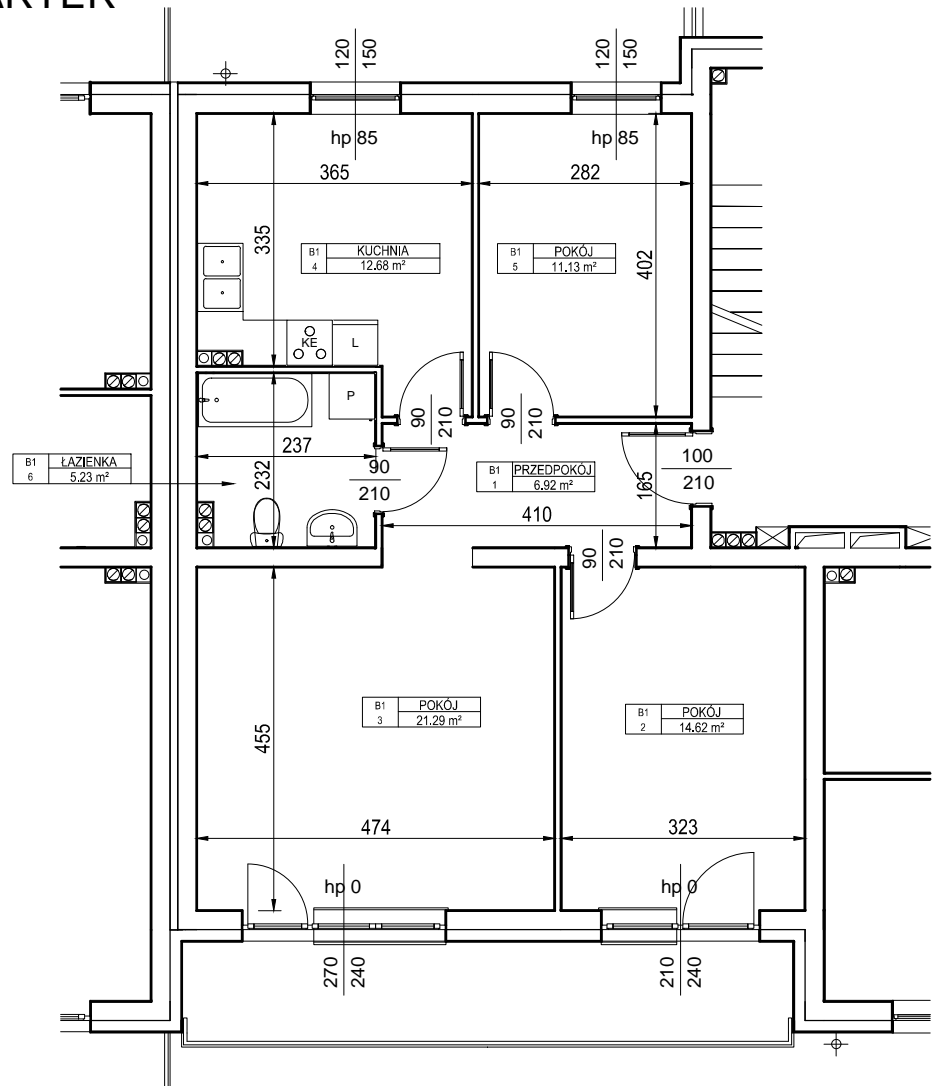
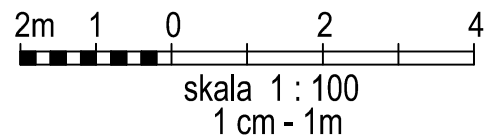


BUDYNEK WIELORODZINNY
MALBORK UL. MICHAŁOWSKIEGO

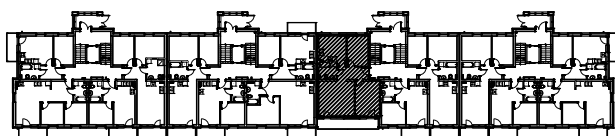
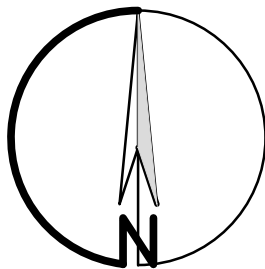
MIESZKANIE nr B.3

Powierzchnia : 71,87 m²

PARTER



ORIENTACJA



LOKALIZACJA MIESZKANIA NA RZUCIE KONDYGNACJI BUDYNKU

ZESTAWIENIE POWIERZCHNI - PARTER

Nr mieszk.	Nr pom.	Nazwa	Powierzchnia
B3	1	PRZEDPOKÓJ	6,92
B3	2	POKÓJ	14,62
B3	3	POKÓJ	21,29
B3	4	KUCHNIA	12,68
B3	5	POKÓJ	11,13
B3	6	ŁAZIENKA	5,23
			71,87m ²

UWAGA:

Widoczne wymiary pokazują odległość pomiędzy elementami ścian bez warstw wykończenia tynkiem. Do pomiarów powierzchni przyjęto wykończenie tynku o grubości 1,5cm