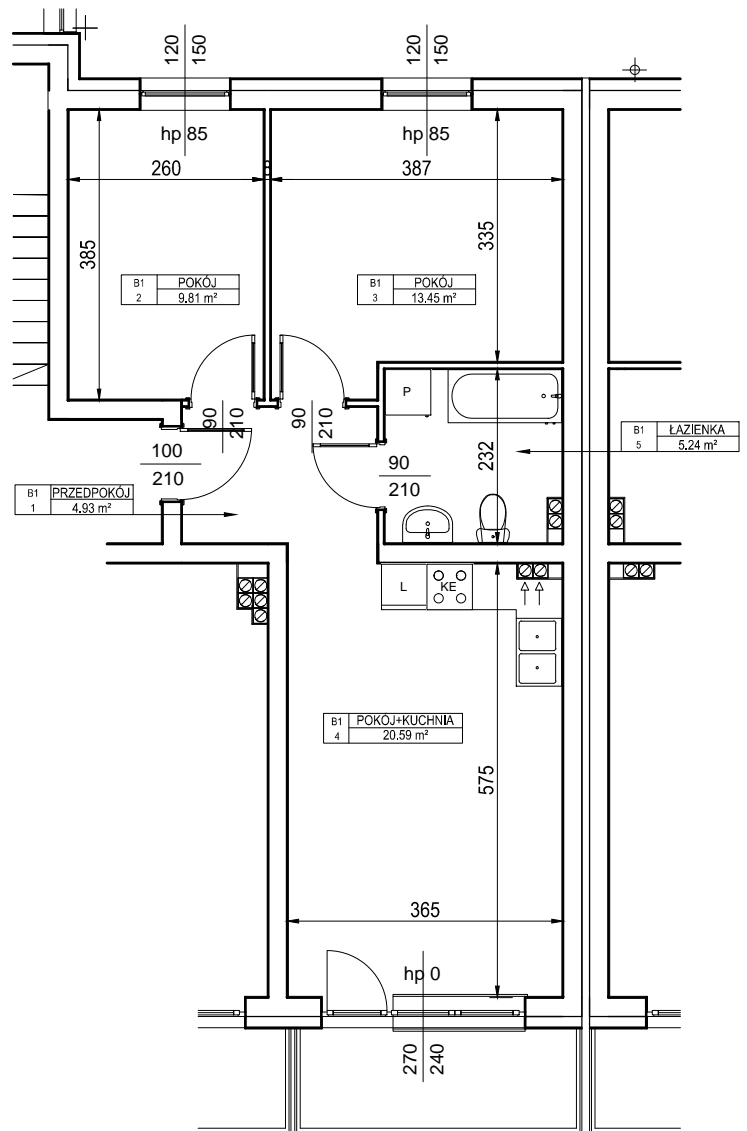
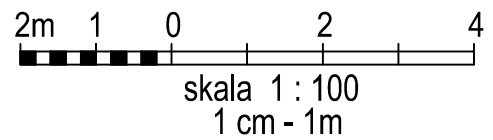


BUDYNEK WIELORODZINNY  
MALBORK UL. MICHAŁOWSKIEGO

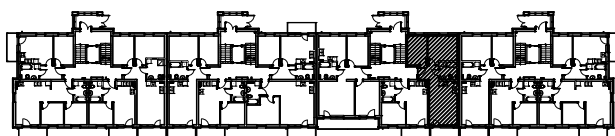
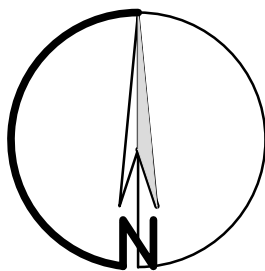
MIESZKANIE nr B.1

Powierzchnia : 54,02 m<sup>2</sup>

PARTER



ORIENTACJA



LOKALIZACJA MIESZKANIA NA RZUCIE KONDYGNACJI BUDYNKU

ZESTAWIENIE POWIERZCHNI - PARTER

Nr mieszk.	Nr pom.	Nazwa	Powierzchnia
B1	1	PRZEDPOKÓJ	4,93
B1	2	POKÓJ	9,81
B1	3	POKÓJ	13,45
B1	4	POKÓJ+KUCHNIA	20,59
B1	5	ŁAZIENKA	5,24
			54,02m <sup>2</sup>

UWAGA:

Widoczne wymiary pokazują odległość pomiędzy elementami ścian bez warstw wykończenia tynkiem. Do pomiarów powierzchni przyjęto wykończenie tynku o grubości 1,5cm