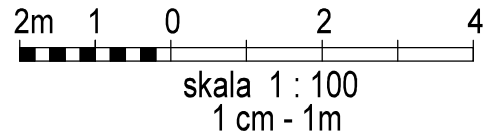


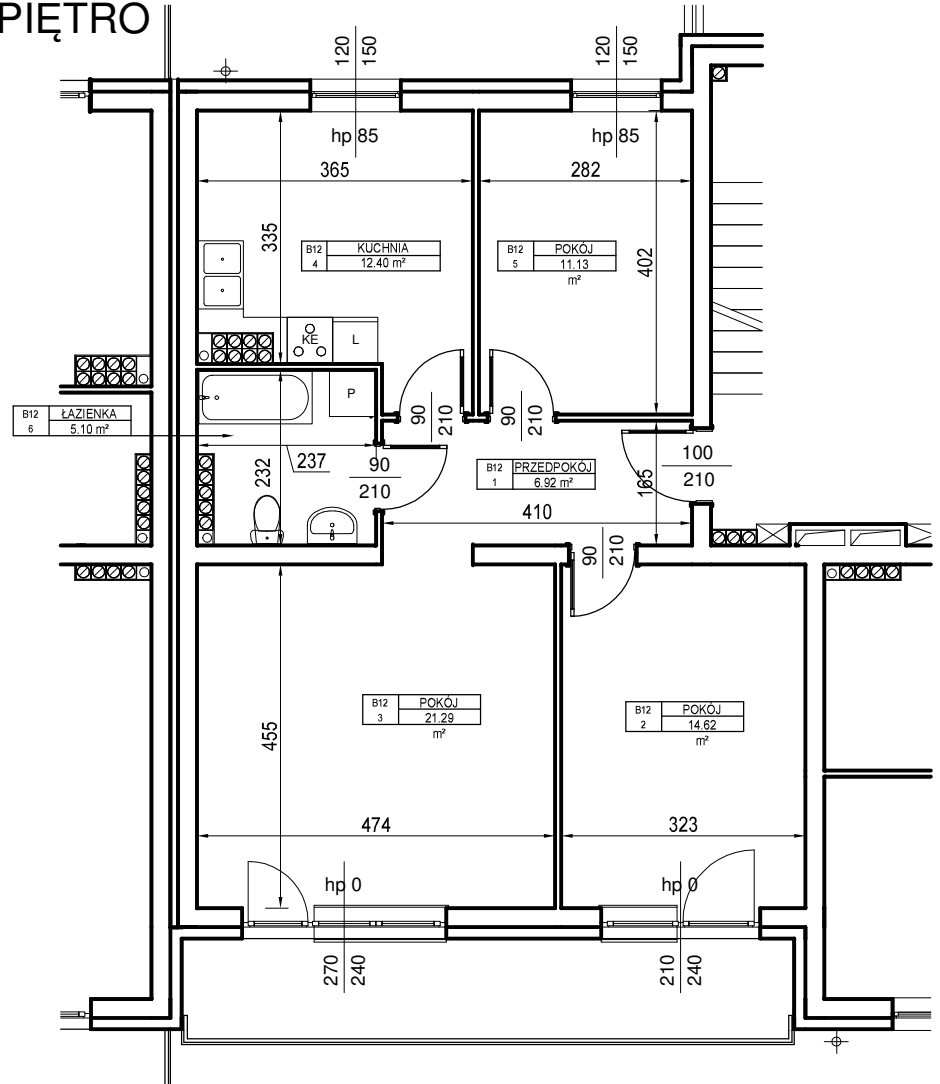
BUDYNEK WIELORODZINNY
MALBORK UL. MICHAŁOWSKIEGO

MIESZKANIE nr B.12

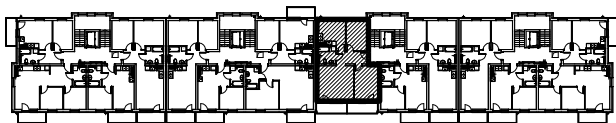
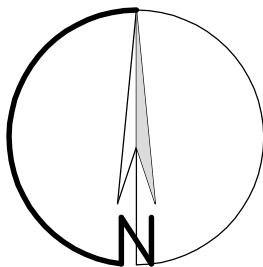
Powierzchnia : 71,46 m²



III PIĘTRO



ORIENTACJA



LOKALIZACJA MIESZKANIA NA RZUCIE KONDYGNACJI BUDYNKU

ZESTAWIENIE POWIERZCHNI - III PIĘTRO			
Nr mieszk.	Nr pom.	Nazwa	Powierzchnia

B12	1	PRZEDPOKÓJ	6,92
B12	2	POKÓJ	14,62
B12	3	POKÓJ	21,29
B12	4	KUCHNIA	12,40
B12	5	POKÓJ	11,13
B12	6	ŁAZIENKA	5,10

71,46m²

UWAGA:

Widoczne wymiary pokazują odległość pomiędzy elementami ścian bez warstw wykończenia tynkiem. Do pomiarów powierzchni przyjęto wykończenie tynku o grubości 1,5cm

B.12