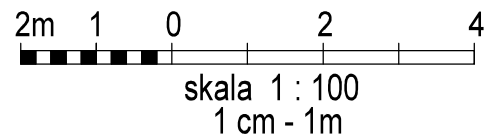


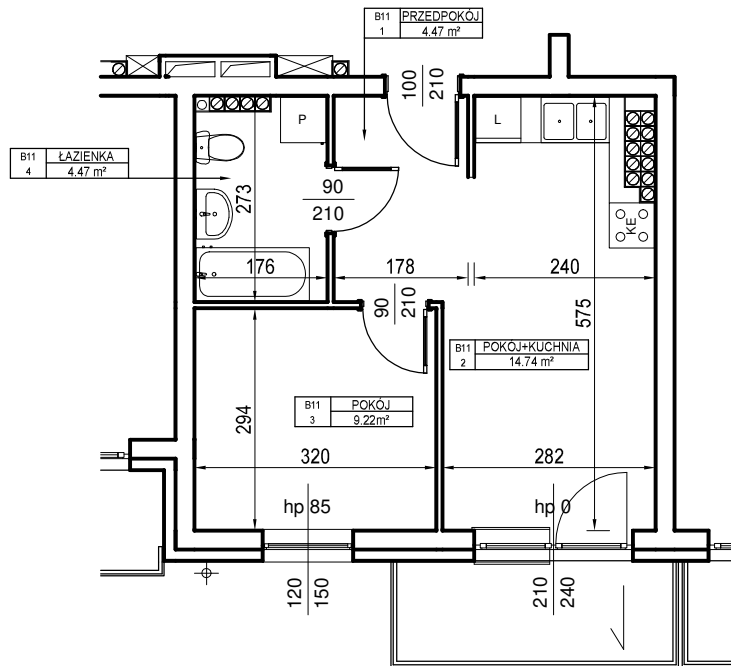
BUDYNEK WIELORODZINNY
MALBORK UL. MICHAŁOWSKIEGO

MIESZKANIE nr B.11

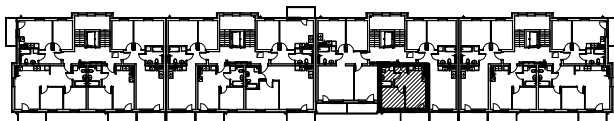
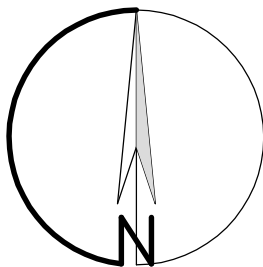
Powierzchnia : 32,90 m²



III PIĘTRO



ORIENTACJA



LOKALIZACJA MIESZKANIA NA RZUCIE KONDYGNACJI BUDYNKU

ZESTAWIENIE POWIERZCHNI - III PIĘTRO			
Nr mieszk.	Nr pom.	Nazwa	Powierzchnia

B11	1	PRZEDPOKÓJ	4,47
B11	2	POKÓJ+KUCHNIA	14,74
B11	3	POKÓJ	9,22
B11	4	ŁAZIENKA	4,47

32,90m²

UWAGA:

Widoczne wymiary pokazują odległość pomiędzy elementami ścian bez warstw wykończenia tynkiem. Do pomiarów powierzchni przyjęto wykończenie tynku o grubości 1,5cm

B.11