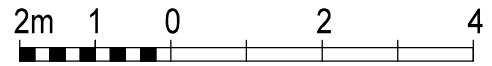


BUDYNEK WIELORODZINNY
MALBORK UL. MICHAŁOWSKIEGO

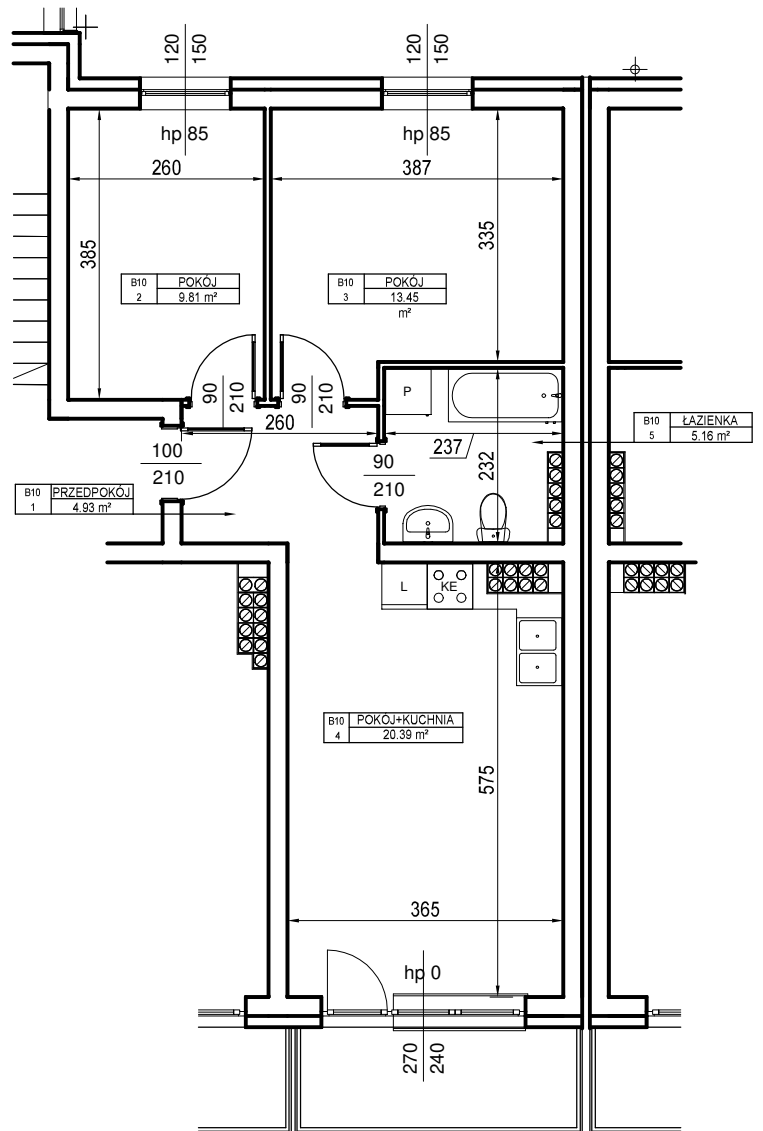
MIESZKANIE nr B.10

Powierzchnia : 53,62 m²

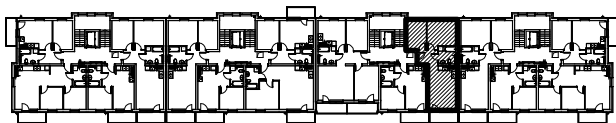
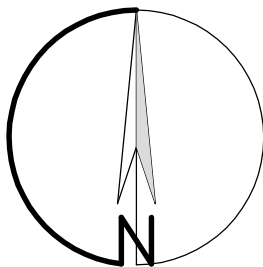


skala 1 : 100
1 cm - 1m

III PIĘTRO



ORIENTACJA



LOKALIZACJA MIESZKANIA NA RZUCIE KONDYGNACJI BUDYNKU

ZESTAWIENIE POWIERZCHNI - III PIĘTRO			
Nr mieszk.	Nr pom.	Nazwa	Powierzchnia

B10	1	PRZEDPOKÓJ	4,93
B10	2	POKÓJ	9,81
B10	3	POKÓJ	13,45
B10	4	POKÓJ+KUCHNIA	20,31
B10	5	ŁAZIENKA	5,12

53,62m²

UWAGA:

Widoczne wymiary pokazują odległość pomiędzy elementami ścian bez warstw wykończenia tynkiem. Do pomiarów powierzchni przyjęto wykończenie tynku o grubości 1,5cm

B.10