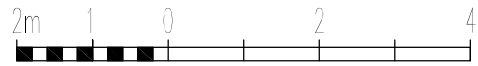


OSIEDLE ZABUDOWY WIELORODZINNEJ "SPORTOWE"

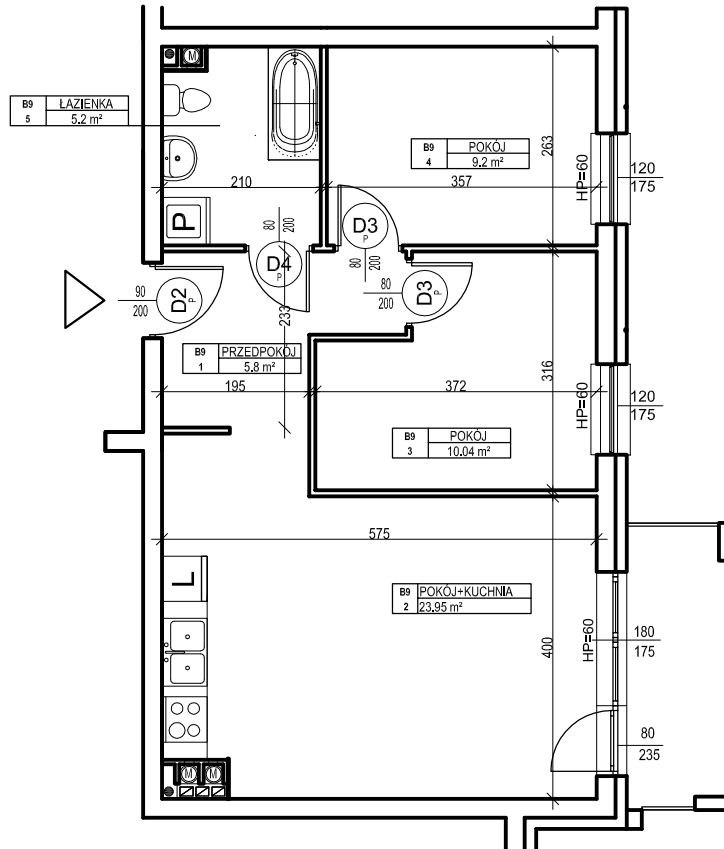
BUDYNEK WIELORODZINNY "A"

MIESZKANIE nr B.9

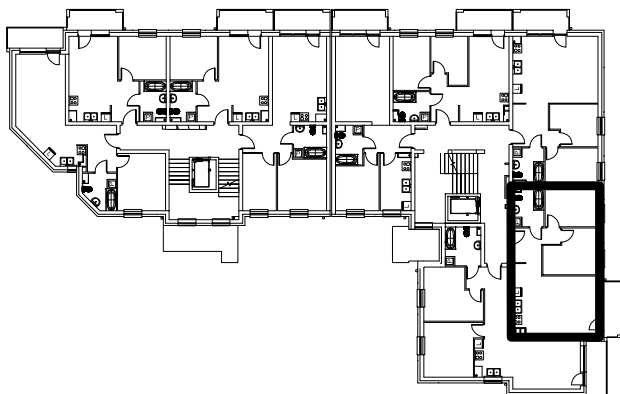
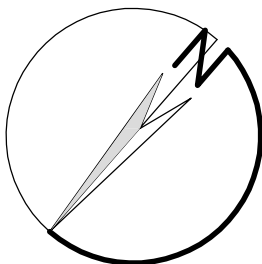
Powierzchnia : 54.19 m<sup>2</sup>



skala 1 : 100  
1 cm - 1m



ORIENTACJA



LOKALIZACJA MIESZKANIA NA RZUCIE KONDYGNACJI BUDYNKU

ZESTAWIENIE POWIERZCHNI - I PIĘTRO			
Nr mieszk.	Nr pom.	Nazwa	Powierzchnia

B9	1	PRZEDPOKÓJ	5.8
B9	2	POKÓJ+KUCHNIA	23.95
B9	3	POKÓJ	10.04
B9	4	POKÓJ	9.2
B9	5	ŁAZIENKA	5.2

54.19

UWAGA:

Widoczne wymiary pokazują odległość pomiędzy elementami ścian bez warstw wykończenia tynkiem. Do pomiarów powierzchni przyjęto wykończenie tynku o grubości 1,5cm