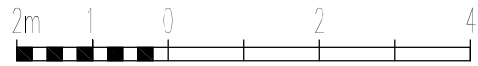


OSIEDLE ZABUDOWY WIELORODZINNEJ "SPORTOWE"  
BUDYNEK WIELORODZINNY "A"

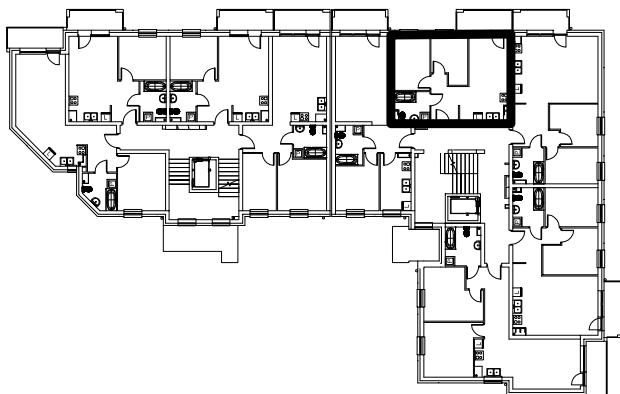
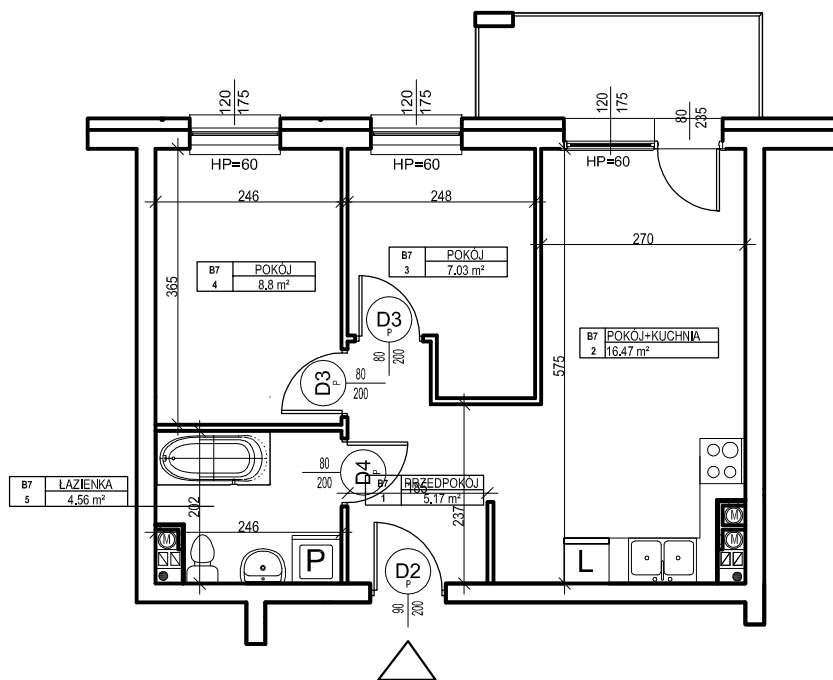
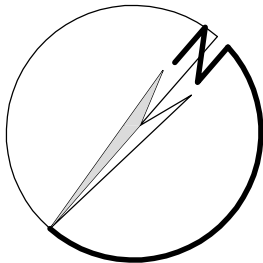
MIESZKANIE nr B.7

Powierzchnia : 42.03 m<sup>2</sup>



skala 1 : 100  
1 cm - 1m

ORIENTACJA



LOKALIZACJA MIESZKANIA NA RZUCIE KONDYGNACJI BUDYNKU

ZESTAWIENIE POWIERZCHNI - I PIĘTRO			
Nr mieszk.	Nr pom.	Nazwa	Powierzchnia

B7	1	PRZEDPOKÓJ	5.17
B7	2	POKÓJ+KUCHNIA	16.47
B7	3	POKÓJ	7.03
B7	4	POKÓJ	8.8
B7	5	ŁAZIENKA	4.56
			42.03

UWAGA:

Widoczne wymiary pokazują odległość pomiędzy elementami ścian bez warstw wykończenia tynkiem. Do pomiarów powierzchni przyjęto wykończenie tynku o grubości 1,5cm

B.7