

OSIEDLE ZABUDOWY WIELORODZINNEJ "SPORTOWE"

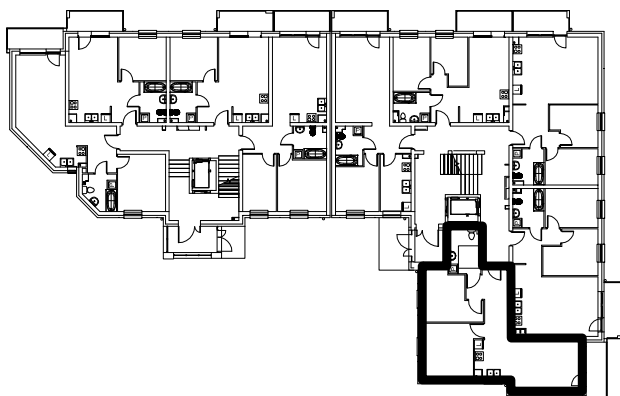
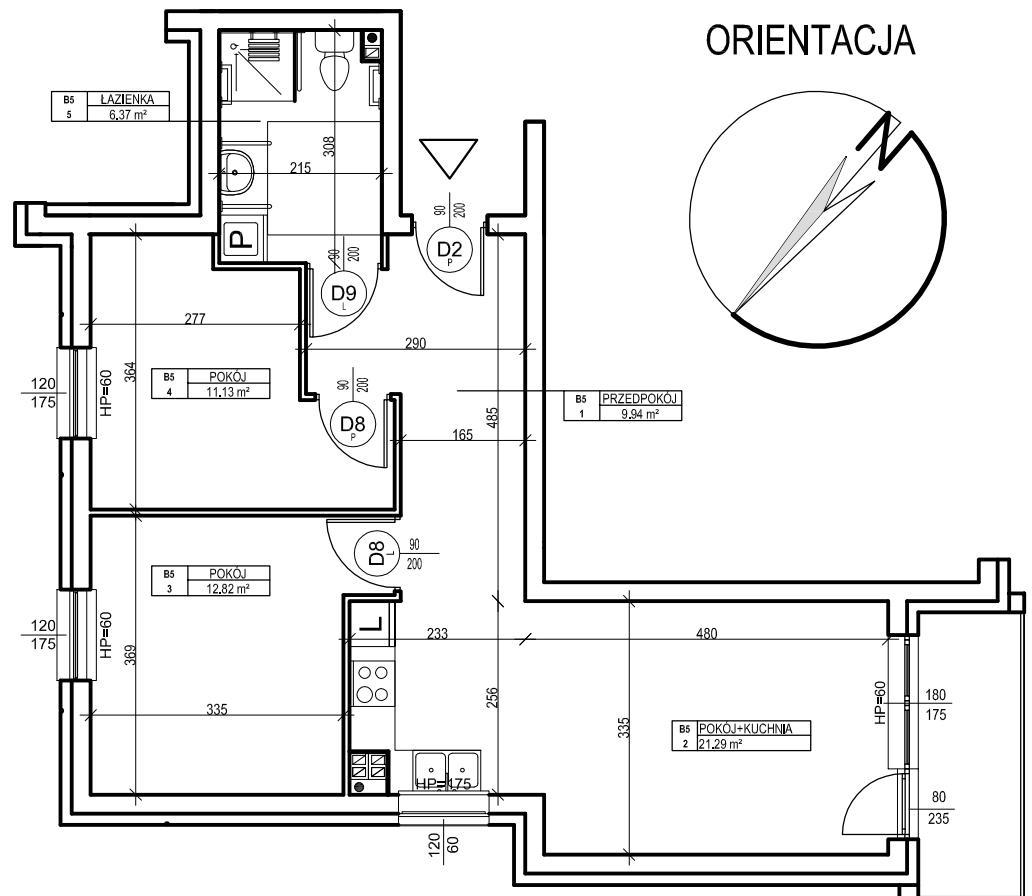
BUDYNEK WIELORODZINNY "A"

MIESZKANIE nr B.5

Powierzchnia : 61.55 m²



skala 1 : 100
1 cm - 1m



LOKALIZACJA MIESZKANIA NA RZUCIE KONDYGNACJI BUDYNKU

ZESTAWIENIE POWIERZCHNI - PARTER

Nr mieszk.	Nr pom.	Nazwa	Powierzchnia
B5	1	PRZEDPOKÓJ	9.94
B5	2	POKÓJ+KUCHNIA	21.29
B5	3	POKÓJ	12.82
B5	4	POKÓJ	11.13
B5	5	ŁAZIENKA	6.37
			61.55

UWAGA:

Widoczne wymiary pokazują odległość pomiędzy elementami ścian bez warstw wykończenia tynkiem. Do pomiarów powierzchni przyjęto wykończenie tynku o grubości 1,5cm