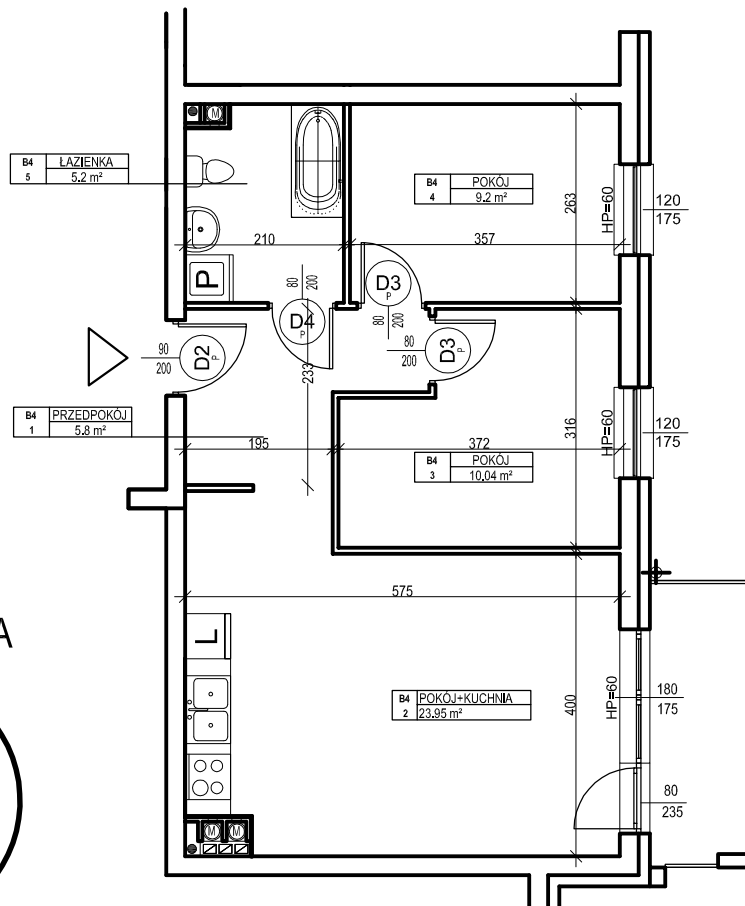


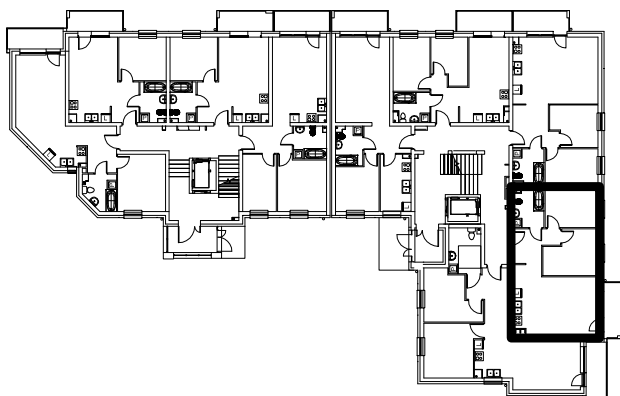
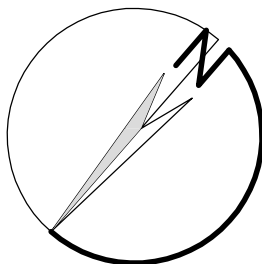
OSIEDLE ZABUDOWY WIELORODZINNEJ "SPORTOWE"

BUDYNEK WIELORODZINNY "A"

MIESZKANIE nr B.4

Powierzchnia : 54.19 m²
 skala 1 : 100
 1 cm - 1m


ORIENTACJA



LOKALIZACJA MIESZKANIA NA RZUCIE KONDYGNACJI BUDYNKU

ZESTAWIENIE POWIERZCHNI - PARTER

Nr mieszk.	Nr pom.	Nazwa	Powierzchnia
B4	1	PRZEDPOKÓJ	5.8
B4	2	POKÓJ+KUCHNIA	23.95
B4	3	POKÓJ	10.04
B4	4	POKÓJ	9.2
B4	5	ŁAZIENKA	5.2
			54.19

UWAGA:

Widoczne wymiary pokazują odległość pomiędzy elementami ścian bez warstw wykończenia tynkiem. Do pomiarów powierzchni przyjęto wykończenie tynku o grubości 1,5cm