

OSIEDLE ZABUDOWY WIELORODZINNEJ "SPORTOWE"

BUDYNEK WIELORODZINNY "A"

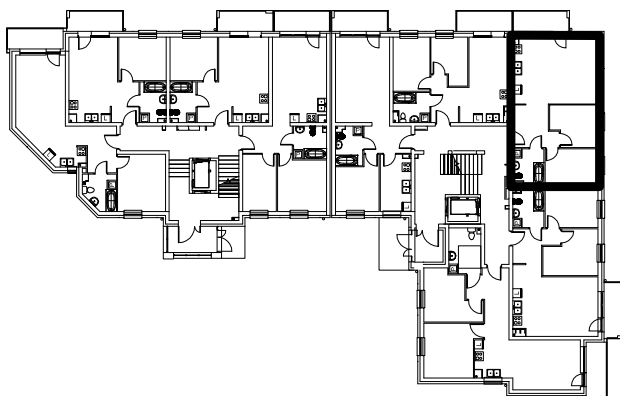
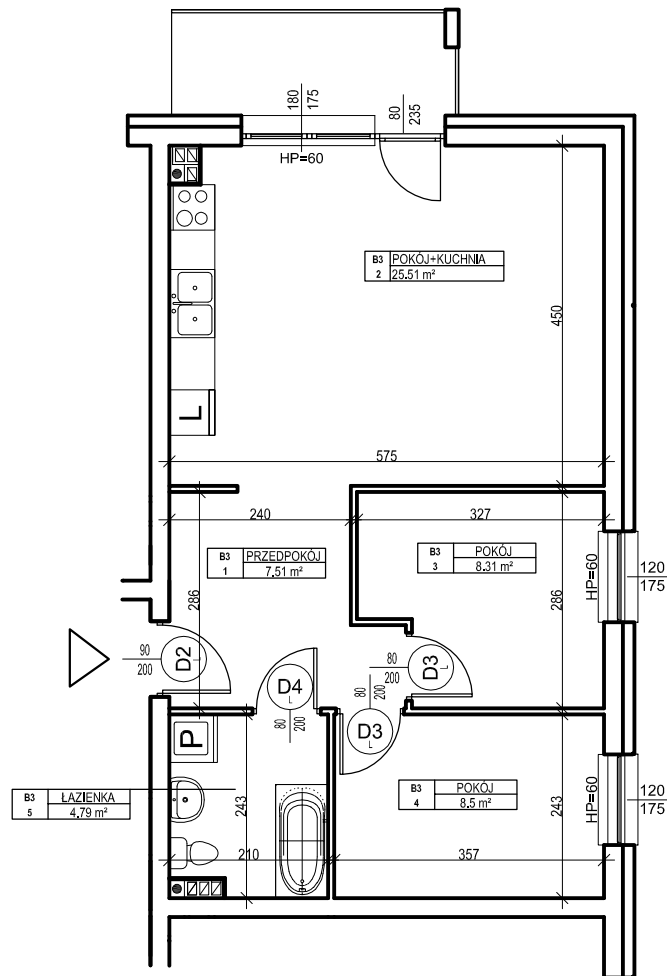
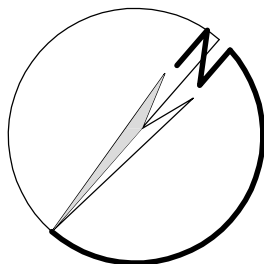
MIESZKANIE nr B.3

Powierzchnia : 54.62 m<sup>2</sup>



skala 1 : 100  
1 cm - 1m

ORIENTACJA



LOKALIZACJA MIESZKANIA NA RZUCIE KONDYGNACJI BUDYNKU

ZESTAWIENIE POWIERZCHNI - PARTER

Nr mieszk.	Nr pom.	Nazwa	Powierzchnia
B3	1	PRZEDPOKÓJ	7.51
B3	2	POKÓJ+KUCHNIA	25.51
B3	3	POKÓJ	8.31
B3	4	POKÓJ	8.5
B3	5	ŁAZIENKA	4.79
			54.62

UWAGA:

Widoczne wymiary pokazują odległość pomiędzy elementami ścian bez warstw wykończenia tynkiem. Do pomiarów powierzchni przyjęto wykończenie tynku o grubości 1,5cm