

OSIEDLE ZABUDOWY WIELORODZINNEJ "SPORTOWE"

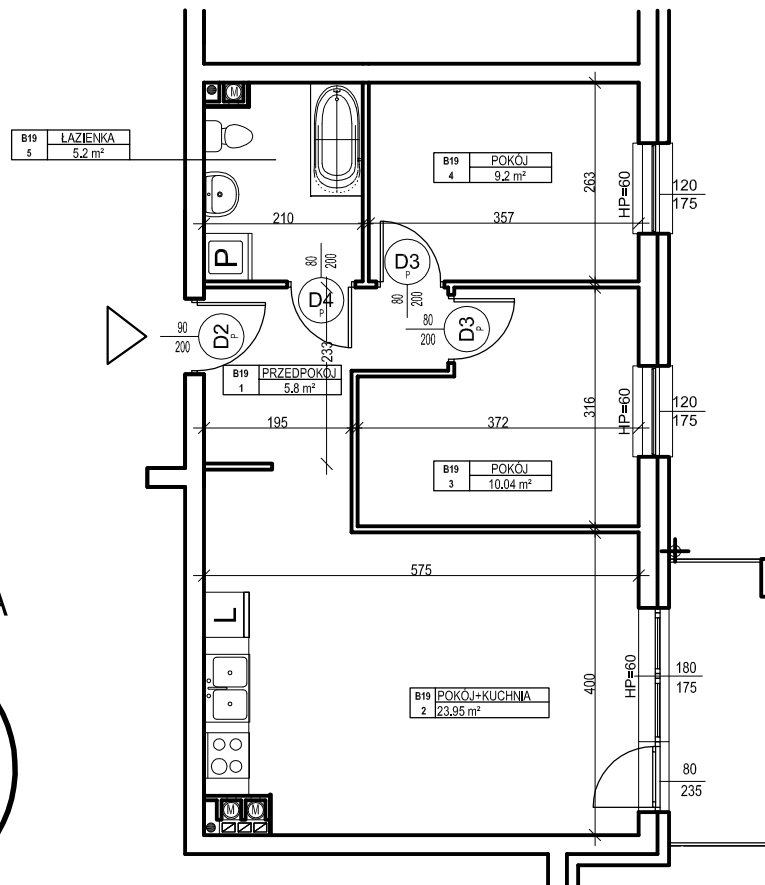
BUDYNEK WIELORODZINNY "A"

MIESZKANIE nr B.19

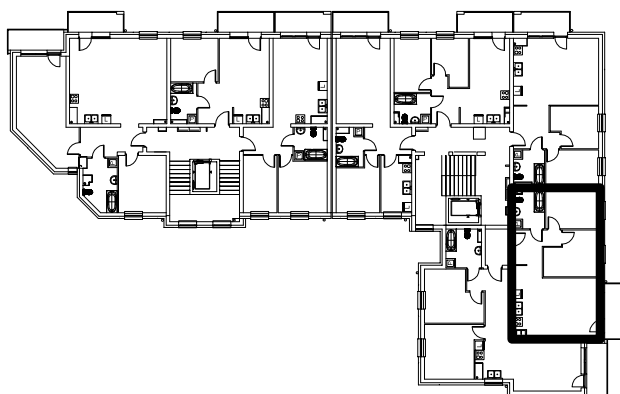
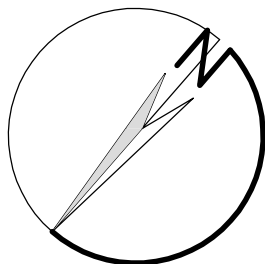
Powierzchnia : 54.19 m<sup>2</sup>



skala 1 : 100  
1 cm - 1m



ORIENTACJA



LOKALIZACJA MIESZKANIA NA RZUCIE KONDYGNACJI BUDYNKU

ZESTAWIENIE POWIERZCHNI - III PIĘTRO			
Nr mieszk.	Nr pom.	Nazwa	Powierzchnia

B19	1	PRZEDPOKÓJ	5.8
B19	2	POKÓJ+KUCHNIA	23.95
B19	3	POKÓJ	10.04
B19	4	POKÓJ	9.2
B19	5	ŁAZIENKA	5.2
			54.19

UWAGA:

Widoczne wymiary pokazują odległość pomiędzy elementami ścian bez warstw wykończenia tynkiem. Do pomiarów powierzchni przyjęto wykończenie tynku o grubości 1,5cm